



| AD 2.LFRT | | |
|------------------|------------------|------------------|
| AD 2 LFRT ATT 01 | AD 2 LFRT TXT 01 | AD 2 LFRT TXT 02 |

ATTERRISSAGE A VUE

Visual landing

Ouvert à la CAP
Public air traffic
22 OCT 09

SAINT BRIEUC ARMOR
AD2 LFRT ATT 01

| | | |
|---|--|--------------------------------------|
|   | ALT AD : 452 (17 hPa) LAT : 48 32 15 N LONG : 002 51 24 W | LFRT VAR : 3°W (05) |
|---|--|--------------------------------------|

APP : RENNES Approche/Approach 124.9 (au-dessus de / above 2500 ft)

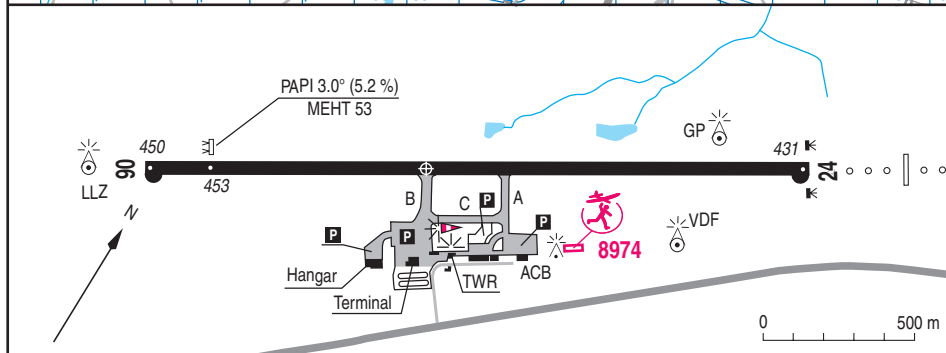
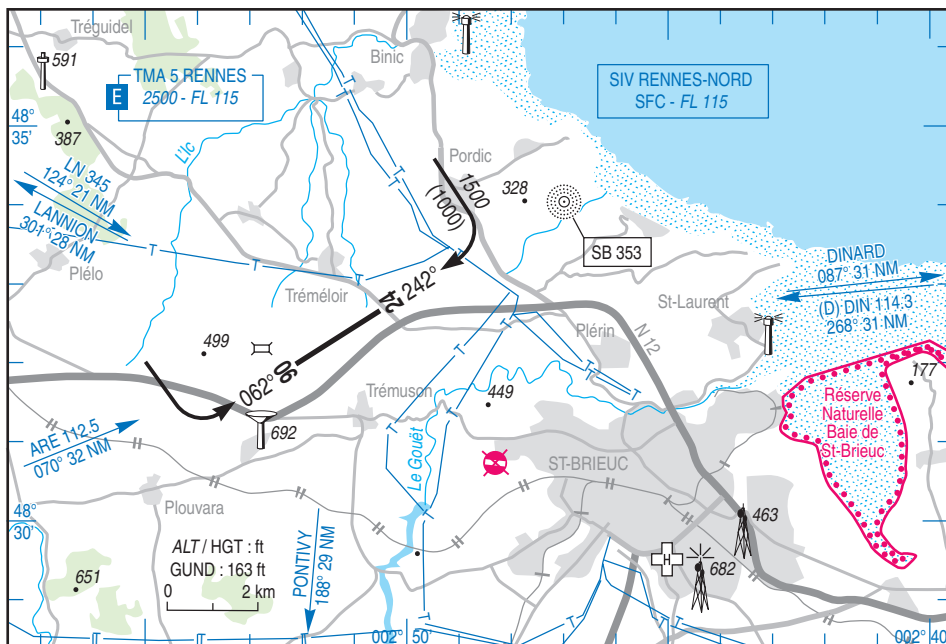
VDF : 119.4

AFIS : 119.4

STAP : hors/out HOR ATS 119.4 (Voir/see TXT)

Absence ATS : **A/A** (119.4) FR seulement/only.

ILS RWY 24 SB 109.95



| RWY | QFU | Dimensions Dimension | Nature Surface | Résistance Strength | TODA | ASDA | LDA |
|----------|------------|-------------------------|-------------------|------------------------|--------------|--------------|--------------|
| 06 24 | 062 242 | 2200 x 45 | Revêtue Paved | 17/25/48 | 2200 2200 | 2200 2200 | 2200 2200 |

Aides lumineuses : HI RWY 06/24

RWY 24 : ligne APCH 420 m HI
PCL

Lighting aids : LIH RWY 06/24

RWY 24 : APCH line 420 m LIH
PCL

Consignes particulières / Special instructions

Conditions générales d'utilisation de l'AD

AD réservé aux ACFT munis de radio.

Activité IFR possible.

Dangers à la navigation aérienne

Risque de confusion avec l'ancien AD de ST BRIEUC inutilisable situé à 130°/2,5 NM de l'ARP (RWY 10/28).

AD susceptible d'être envahi en quelques minutes par la brume de mer.

Procédures et consignes particulières

Roulage interdit hors piste et TWY.

Circuits "basse hauteur" dans le cadre des vols d'entraînement avec instructeur uniquement pendant HOR ATS : minimum 300 ft AAL au Nord de la piste.

Il est recommandé en VFR d'éviter la verticale de SB (locator 063°/4 NM AD), sauf préavis TWR 5 min avant verticale estimée.

Équipement AD

STAP : paramètres disponibles (FR) : vent, VIS, base des nuages, T, DP, QNH, QFE.

PCL utilisable hors HOR ATS

Activités diverses

AEM N° 8974. SFC-500 ft ASFC. SAM, DIM et JF : 0900-1200, 1400-1900, MER : 1400-1900.

Vacances scolaires : 0900-1900.

General AD operating conditions

AD reserved for radio-equipped ACFT.

Possible IFR operations.

Air navigation hazards

Mix-up risk with the former SAINT BRIEUC AD, unusable located 130°/2.5 NM from the ARP (RWY 10/28).

AD likely to be covered by sea-haze in a few minutes.

Procedures and special instructions

Taxiing prohibited except on RWY and TWY.

"Low height" patterns authorized for training flights only with an instructor pilot during HOR ATS. 300 ft AAL MNM Northern of the RWY.

It is recommended, in VFR, to avoid overflying SB (locator 063°/4 NM AD), except notice to the TWR 5 min before estimated overhead.

AD equipment

STAP: available data (FR): wind, VIS, cloud base, T, DP, QNH, QFE.

PCL available outside HOR ATS

Special activities

AEM activity NR 8974. SFC-500 ft ASFC. SAT, SUN and HOL : 0900-1200, 1400-1900, WED : 1400-1900.

School holidays : 0900-1900.

22 OCT 09

Informations diverses / Miscellaneous

HIV + 1HR / WIN + 1HR

Les informations de source **non DGAC** de cette rubrique sont communiquées sous toute réserve.

Non DGAC information in this document is communicated with all reserve.

- 1 - Situation / Location :** 7,5 km Saint Brieuc (22 - Côtes d'Armor).
- 2 - ATS :** LUN-SAM sauf JF : 0800-1000, 1300-1600.
Extensions possibles pour les vols commerciaux programmés sur PPR ☎/FAX gestionnaire.
MON-SAT except HOL: 0800-1000, 1300-1600.
Possible extensions for scheduled commercial flights on PPR ☎/FAX managing authority.
- 3 - VFR de nuit / Night VFR :** Agréé (voir aides lumineuses) / *Approved (see lighting aids).*
- 4 - Gestionnaire / Managing authority :** Syndicat mixte St Brieuc Armor
Aéroport de ST BRIEUC ARMOR - 22440 Trémuson
☎ 02 96 94 95 00 - FAX : 02 96 94 91 32.
- 5 - AVA :** Délégation Bretagne (voir / see GEN).
- 6 - BRIA :** NANTES (voir / see GEN).
- 7 - Préparation du vol / Flight preparation :** Accès internet dans le hall de l'aérogare / *Internet access in the terminal.*
Téléphone sur le PRKG de l'aérogare / *Telephone on terminal PRKG*
Acheminement PLN VFR / *Addressing VFR FPL :* voir / see GEN 12.
- 8 - MET :** VFR : voir / see GEN VAC
IFR : voir / see GEN IAC
Station : 0400-1530
☎ 02 96 76 76 80 - FAX : 02 96 94 99 24 - E-mail : cdm22@meteo.fr
- 9 - Douanes, Police / Customs, Police :** PN 24 HR ☎ 02 96 33 13 83 / FAX : 02 96 62 30 84
E-mail : bcs-saint-brieuc@douane.finances.gouv.fr
- 10 - AVT :** Carburants / *Fuel :* 100LL TR0. Lubrifiants / *Lubricants :* 80-80D-100-100D (CIV-MIL). HOR SSLIA.
- 11 - SSLIA :** LUN-DIM : 0600-1700 : Niveau 4 pour les vols commerciaux programmés de classe 3 et plus, niveau 2 pour les autres vols.
En dehors de ces HOR : Niveau 1.
Niveau 2 ou 4 possible sur PPR 12 HR, renseignements ☎/FAX gestionnaire.
MON-SUN : 0600-1700 : Level 4 for class 3 and more scheduled commercial flights, level 2 for other flights.
Outside these HOR : Level 1.
Level 2 or 4 possible on PPR 12 HR, inquiries ☎/FAX managing authority.
- 12 - Pêril animalier / Wildlife strike hazard :** Occasionnel / *Random :* HOR SSLIA.
- 13 - Hangars pour aéronefs de passage / Transient aircraft hangar :** Possible.
- 14 - Réparations / Repairs :** Atlantic Air Industries
Aéroport de SAINT BRIEUC ARMOR - 22440 Trémuson.
☎ / FAX : 02 96 76 77 59 - E-mail : ligneatr@aai-eu.fr
- 15 - ACB :** Aéroclub des Côtes d'Armor ☎ 02 90 03 23 71 / FAX : 02 96 94 97 04 - E-mail : acsba@sfr.fr
Côtes d'Armor pilotage (CAP 22).
- 16 - Transport :** Taxi O/R à l'escale / *O/R at handling* ☎ gestionnaire / *Managing authority.*
- 17 - Hôtels, restaurants :** Sur AD, à proximité / *On AD, in the vicinity.*
- 18 - Divers / Miscellaneous :** Assistance / *Handling* ☎ Gestionnaire / *Managing authority.*