

AD 2.LFSR		
AD 2 LFSR ADC 01	AD 2 LFSR IAC 01	AD 2 LFSR IAC 02
AD 2 LFSR IAC 03		

CARTE D'AERODROME

Aerodrome chart

ALT AD : 314 (12 hPa)

Ouvert à la CAP

Public air traffic

REIMS CHAMPAGNE

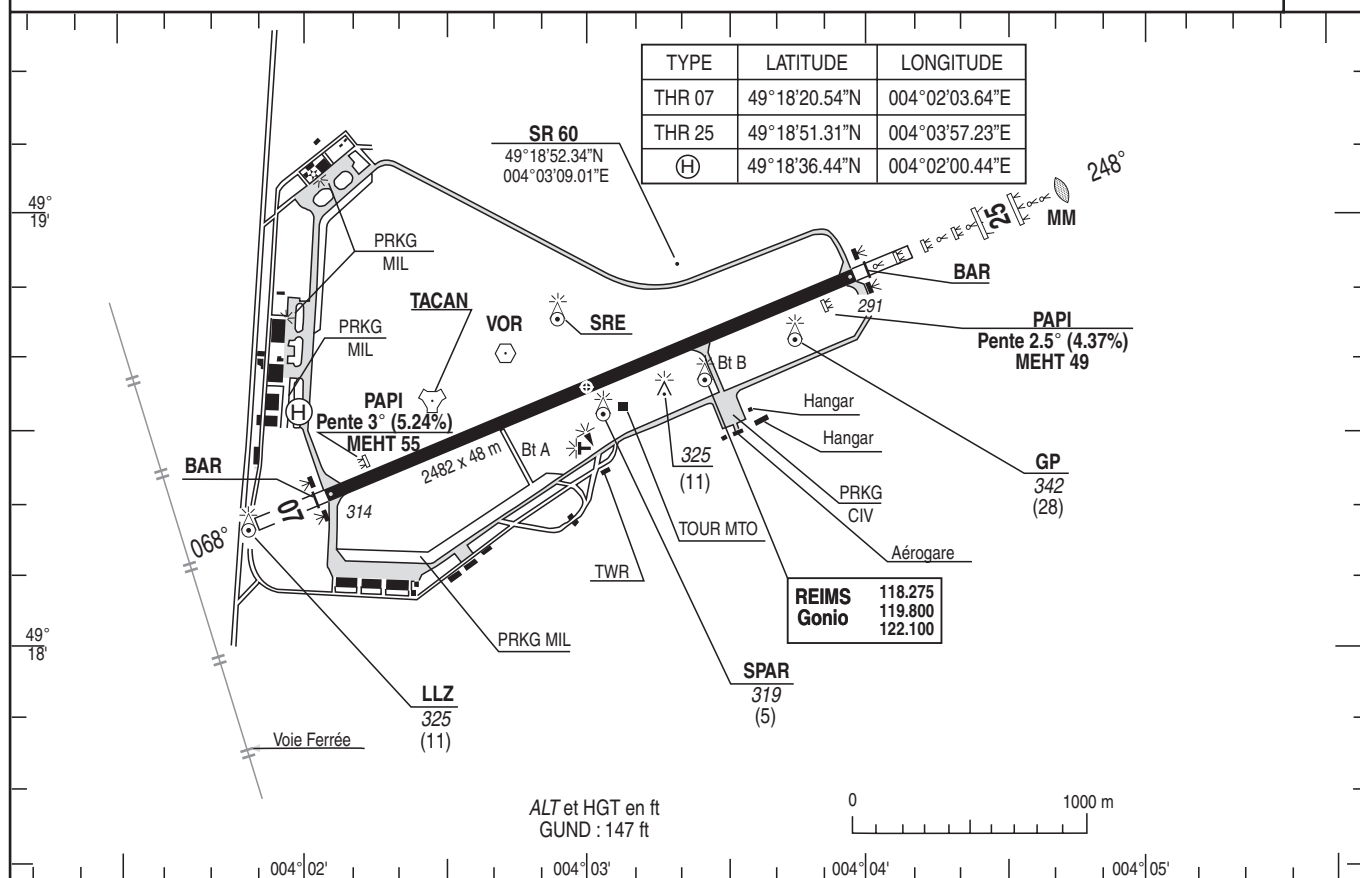
49 18 37 N - 003 03 03 E

Reims Sol/Ground : 122.10 Reims Tour/Tower : 118.275
AVT: Lun/Jeu Mon/Thu : 0500-1800 Ven Fri : 0500-1400 (HIV+1H / WIN +1 H)
HN : permanence domicile uniquement pour EVASAN et VIP
HN : duty at home only for Medical Evacuation and VIP
Sam/Dim/JF : idem HN Sat/Sun/Hol : as HN
F 34-O 150-O 138

BDP/BIA HOR ATS OUT OF ATS
BR1A H24

03.26.79.54.22
03.89.90.26.15/12

VAR
1°W
(05)



RWY	BALISAGE/Lighting		TORA	TODA	ASDA	LDA	NATURE Surface	RESIST. Strength	MINIMUM TKOF (RVR : m)			
	APCH	RWY							CAT A	CAT B	CAT C	CAT D
07	NIL	HI/BI	2482	2482	2715	2482	Revêtement Paved	14/18/35	400	400	400	400
28	HI AXIALE 900m	HI/BI	2482	2482	2782	2482	Revêtement Paved	14/18/35	400	400	400	400

CONSIGNES RECOMMANDEES POUR UN DEPART IFR / Recommended instructions for IFR departures

RWY 07 : Monter RM 068° jusqu'à 800 (486), puis route directe en montée jusqu'à l'altitude de sécurité en route.
RWY 25 : Monter à 15,8° RM 248° jusqu'à 900 (586) (1), puis route directe en montée jusqu'à l'altitude de sécurité en route.
(1) Pente théorique de montée : Voie ferrée à 55 m de la DER. Si abstraction de la voie ferrée, pente théorique de montée : 3.3%

RWY 07 : Climb RM 068° up to 800 (486), then direct route up to enroute safety altitude.
RWY 25 : Climb at 15,8° RM 248° at 900 (586) (1), then direct route up to enroute safety altitude.
(1) Theoretical slope : railway at 55 m of DER. If no railway, theoretical slope : 3.3%

BALISAGE / Lighting :

RWY 07-25 :
- Seuils : verts
- Extrémités : feux rouges
TWY : Feux bleus

RWY 07-25 :
- THR : green
- End : red
TWY : Blue lights

OBSERVATIONS/Remarks :

RWY 25 : Pente PAPI n'a pas même origine que ILS.
ATS MIL : Lun-Jeu : 0630-1510. Au delà O/R avant 1400. Ven : 0630-1255. Au delà O/R avant 1255 ; Sam, Dim : O/R le Ven avant 1255
JF : O/R avant 1400 le dernier jour ouvrable précédent HIV : + 1h
ATS CIV : Lun-Ven : 0630-1800 (HIV : + 1h) Sam, Dim, JF et hors HOR ATS, AFIS assuré au profit des vols commerciaux, uniquement sur PPR avant 1300 les Lun, Mar, Mer, Jeu avant 1230 le Ven (HIV : +1h) le dernier jour ouvrable auprès de la CCI obligatoirement par écrit : RSFTA : LFSRXHAX - TELEX : 830908 - SITA : RHEKKAF - FAX : 03 26 07 62 23
Le service de contrôle est rendu pendant l'activité MIL uniquement. En dehors de celui-ci, seul le service AFIS sera rendu pendant les horaires ATS CIV. L'activité ou le service rendu sera annoncé par RAI ou par l'organisme gestionnaire sur 119.800 Mhz.

RWY 25 : trajectory PAPI different from ILS
ATS MIL : Mon-Thu : 0630-1510. After O/R before 1400. Fri : 0630-1255. After O/R before 1255. Sat, Sun, Hol: O/R on friday before 1255.
Hol : O/R before 1400 the precedent last working day HIV + 1h.
ATS CIV : Mon-Fri : 0630-1800 (WIN + 1H). Sat, Sun, Hol and out of O/R, AFIS assured for commercial flights, only with PPR before 1300 on Mon, Tue, Wen, Thu before 1230 on friday (WIN + 1H) the last working day to CCI inevitably in writing : RSFTA : LFSRXHAX - TELEX : 830908 - SITA : RHEKKAF - FAX : 03 26 07 62 23.
Control provided during MIL activity only. Out of MIL activity, only AFIS will be provided during ATS CIV activity. Activity or service provided is given by RAI or on 119.800 Mhz

APPROCHE AUX INSTRUMENTS

Instrument approach

CAT A B C D

ALT AD : 312 (12 hPa), THR : 312

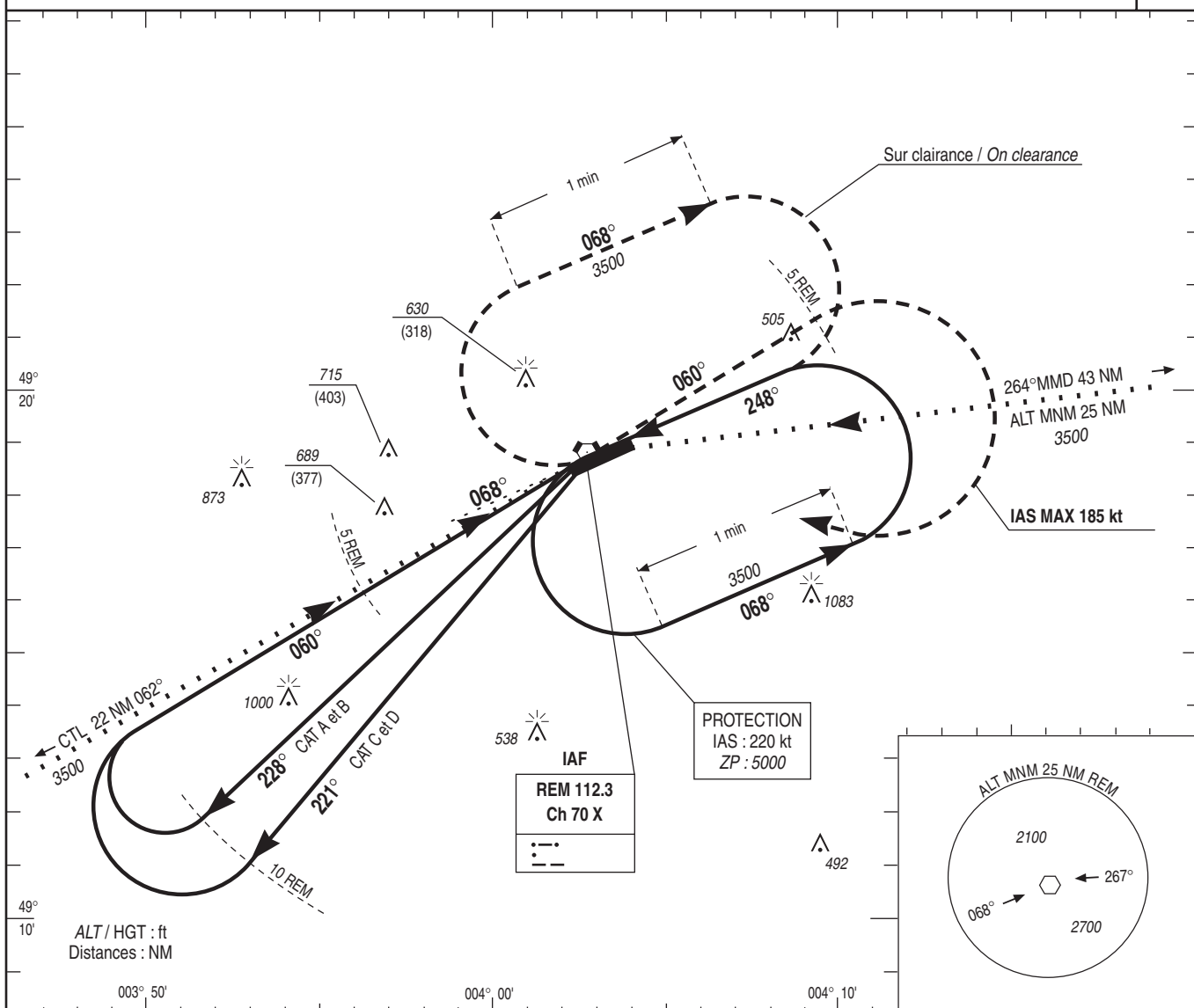
REIMS CHAMPAGNE

AD2 LFSR IAC 01

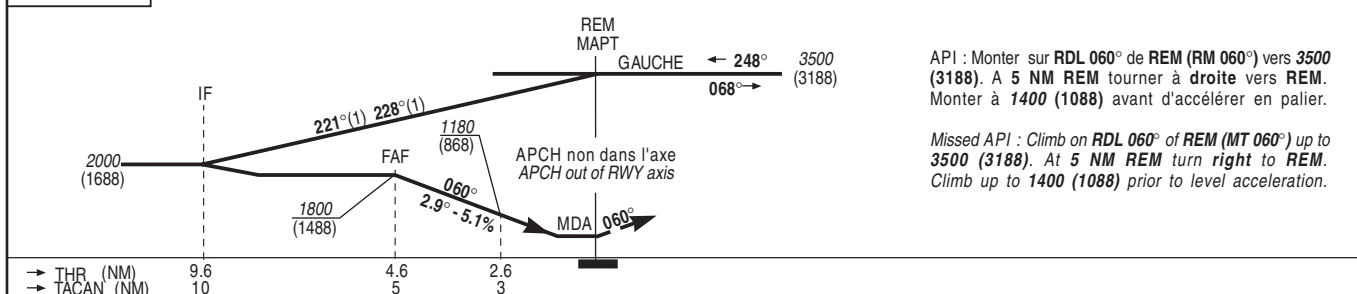
VORTAC RWY 07

VAR
1° W
(05)

APP : REIMS Approche / Approach 119.800 142.450 (1) 342.225 (1) 362.3 (1) 140.600 (1)
TWR : REIMS Tour / Tower 118.275 122.100 257.8 (1) 232.250 (1)
(1) Réserve MIL / Reserved MIL.



TA : 3500



MNM AD : distances verticales en pieds, RVR et VIS en mètres./Vertical distances in feet, RVR and VIS in metres.

REF HGT : ALT THR

CAT	VORTAC OCH : 377		MVL (2)		TACAN
	MDA (H)	RVR	MDA (H)	RVR	
A	690 (380)	1500	930 (620)	1500	NM 5 4 3 2
B		1500	930 (620)	1600	ALT 1800 1490 1180 870
C		1800	1120 (810)	2400	(HGT) (1488) (1178) (868) (558)
D		2000	1120 (810)	3600	

Observations / Remarks : (1) 221° CAT C et / and D - 228° CAT A et / and B. (2) HJ seulement / HJ only. MVL interdites au sud de la piste / MVL prohibited south of RWY.									
--	--	--	--	--	--	--	--	--	--

API	OCH	IDENT

APPROCHE AUX INSTRUMENTS

REIMS CHAMPAGNE

Instrument approach

CAT A B C D

ALT AD : 312, THR : 289 (11 hPa)

AD2 LFSR IAC 02

VORTAC/ILS RWY 25

APP : REIMS Approche / Approach 119.800 142.450(1) 342.225(1) 362.3(1) 140.600(1)

TWR : REIMS Tour / Tower 118.275 122.100 257.8(1) 232.250(1)

(1) Réserve MIL / Reserved MIL.

ILS

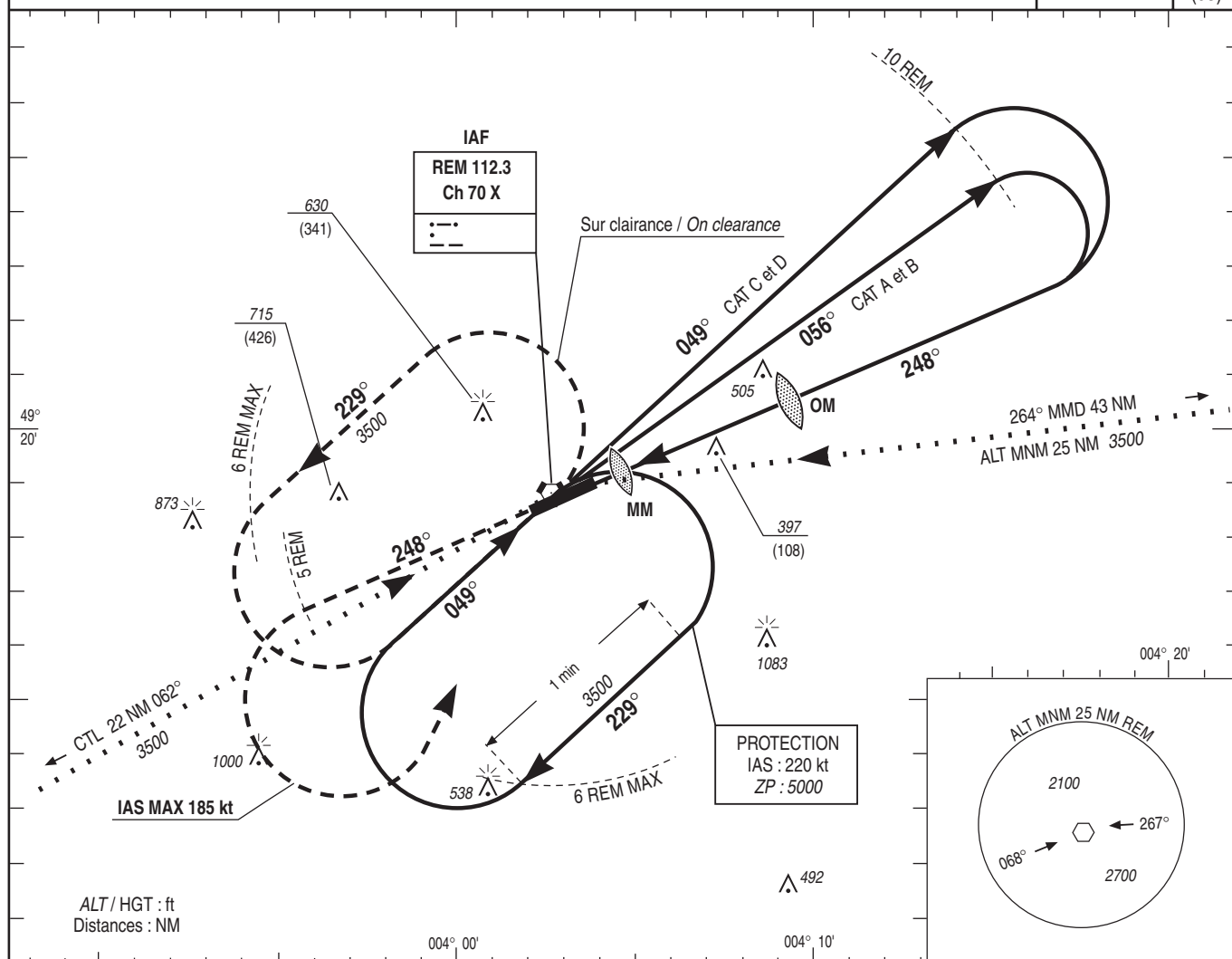
RC 110.1

RDH : 56

VAR

1°W

(05)



TA : 3500

API : Monter dans l'axe vers 3500 (3211).

A 5 NM REM tourner à gauche vers REM.

Monter à 1400 (1111) avant d'accélérer en palier.

Missed APCH : Climb straight ahead up to 3500 (3211).

At 5 NM REM turn left to REM.

Climb up to 1400 (1111) prior to level acceleration.

THR ← (NM)

TACAN ← (NM)

MNM AD : distances verticales en pieds, RVR et VIS en mètres. / Vertical distances in feet, RVR and VIS in metres.

REF HGT : ALT THR

CAT	ILS (3)		OCH ILS	LLZ (3) OCH : 352		MVL (2)	
	DA (H)	RVR		MDA (H)	RVR	MDA (H)	VIS
A	540 (250)	800	141	650 (360)	900	930 (650)	1500
B			151		1000	930 (650)	1600
C			161		1000	1120 (830)	2400
D			167		1400	1120 (830)	3600

Observations/Remarks : (1) 049° CAT C et / and D - 056° CAT A et / and B Base OCH ILS NIL. (2) HJ seulement / HJ only. MVL interdites au sud de la piste / MVL prohibited south of RWY. (3) Minima majorés : CAT 1 non homologuée / Increased minimums : CAT 1 not certified.

FAP - MM	5.0 NM	70 kt	85 kt	100 kt	115 kt	130 kt	160 kt	185 kt
OM - Seuil	3.8 NM	3 min 17	3 min 32	3 min 00	2 min 37	2 min 18	1 min 53	1 min 37
		3 min 15	2 min 41	2 min 17	1 min 59	1 min 45	1 min 26	1 min 14

API	OCH	IDENT

APPROCHE AUX INSTRUMENTS

REIMS CHAMPAGNE

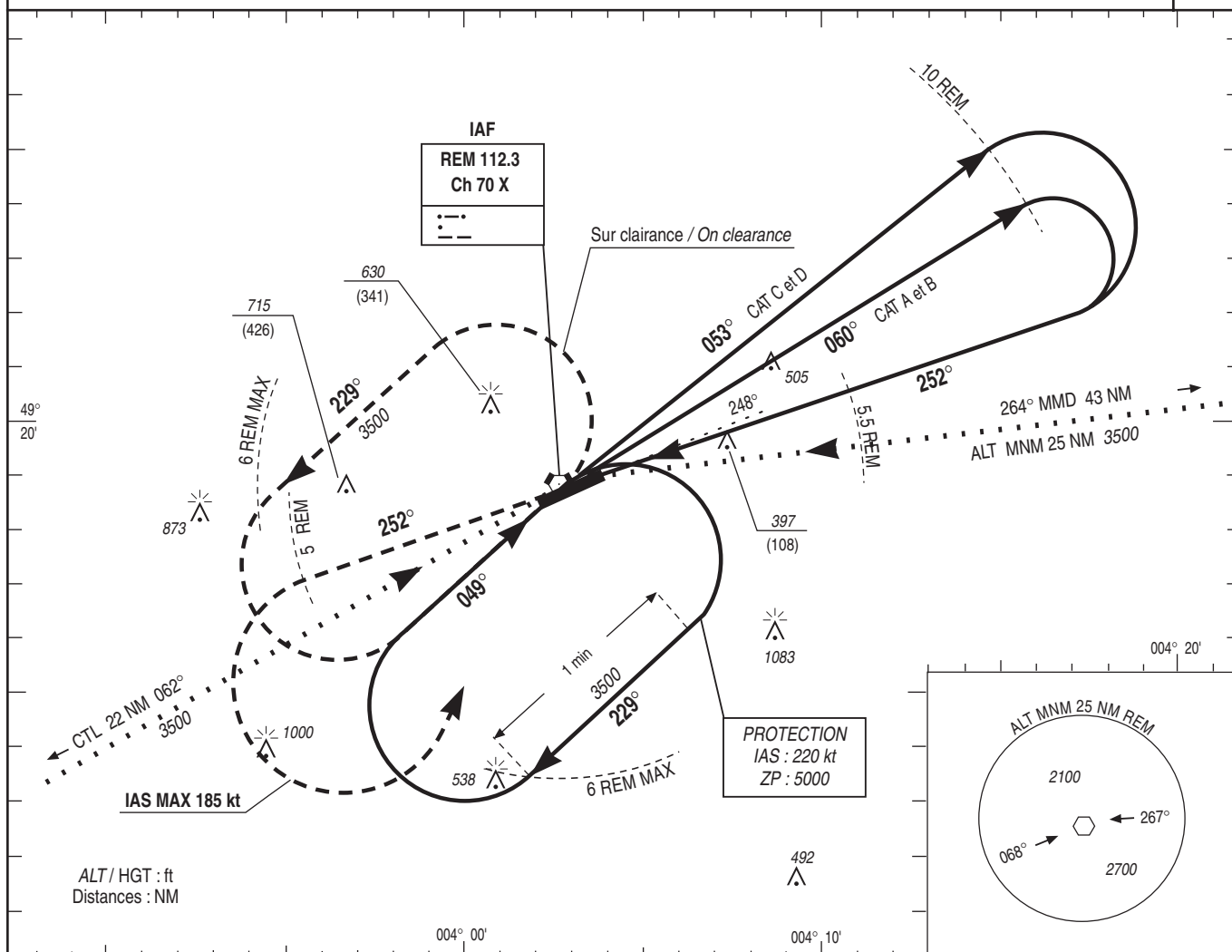
Instrument approach

CAT A B C D

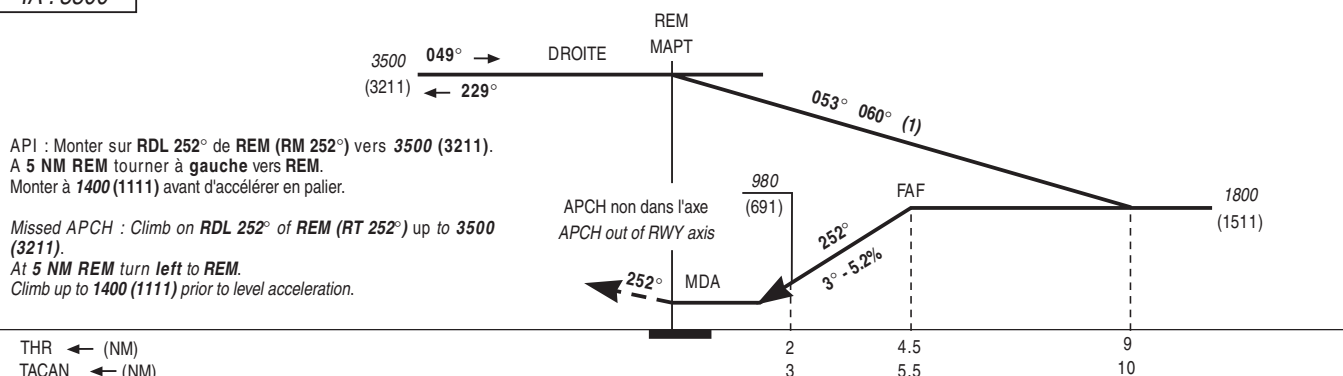
AD2 LFSR IAC 03
VORTAC RWY 25

ALT AD : 312, THR : 289 (11 hPa)

APP : REIMS Approche / Approach 119.800 142.450 (1) 342.225 (1) 362.3 (1) 140.600 (1)
TWR : REIMS Tour / Tower 118.275 122.100 257.8 (1) 232.250 (1)
(1) Réservée MIL / Reserved MIL.

VAR
1°W
(05)

TA : 3500



API : Monter sur RDL 252° de REM (RM 252°) vers 3500 (3211).
A 5 NM REM tourner à gauche vers REM.
Monter à 1400 (1111) avant d'accélérer en palier.

Missed APCH : Climb on RDL 252° of REM (RT 252°) up to 3500 (3211).
At 5 NM REM turn left to REM.
Climb up to 1400 (1111) prior to level acceleration.

THR ← (NM)
TACAN ← (NM)

MNM AD : distances verticales en pieds, RVR en mètres / Vertical distances in feet, RVR in metres.

REF HGT : ALT THR

CAT	VORTAC OCH : 352		MVL (2)		TACAN			
	MDA (H)	RVR	MDA (H)	VIS				
A		900	930 (650)	1500	NM	5	4	3
B		1000	930 (650)	1600	ALT	1620	1300	980
C	650 (360)	1000	1120 (830)	2400	(HGT)	(1331)	(1011)	(691)
D		1400	1120 (830)	3600				2
								660
								(371)

Observations / Remarks : (1) 053° CAT C et /and D - 060° CAT A et /and B. (2) HJ seulement / HJ only. MVL interdites au sud de la piste / MVL prohibited south of RWY.