

AD 2.LFTH		
AD 2 LFTH SUM	AD 2 LFTH AMSR	AD 2 LFTH SID 1
AD 2 LFTH SID 1 a	AD 2 LFTH SID 2	AD 2 LFTH SID 2 a
AD 2 LFTH SID 3	AD 2 LFTH SID 3 a	AD 2 LFTH STAR 1

HYERES LE PALYVESTRE  
LFTH

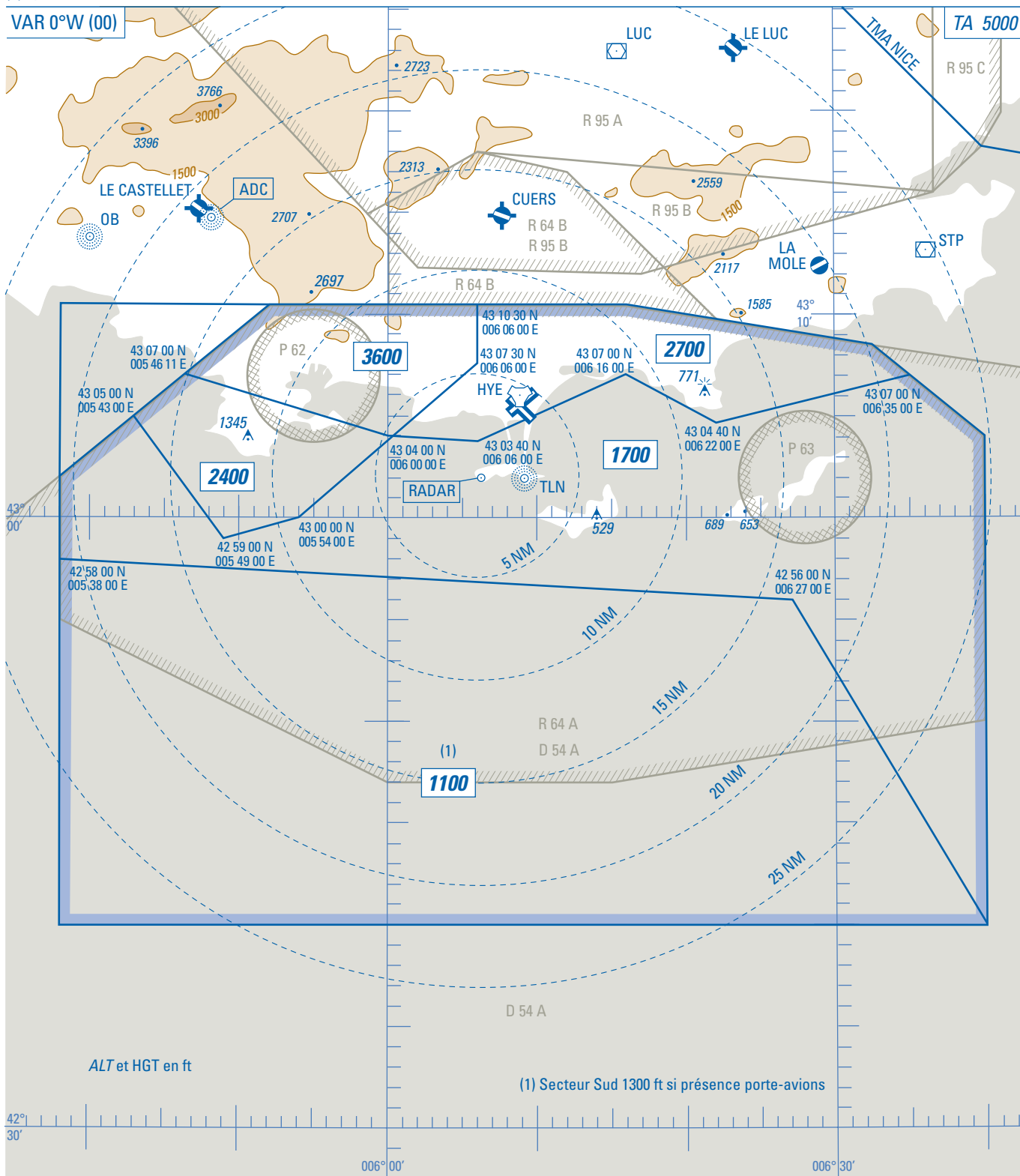
Sommaire / Summary

Objet Subject	Page ou carte Page or chart
Sommaire Summary	AD2 LFTH SUM
Carte radar Area chart	AD2 LFTH AMSR
 SID	AD2 LFTH SID 1 > SID 3
STAR	AD2 LFTH STAR

## APP TOULON Approche : 126.325 125.2 (1)

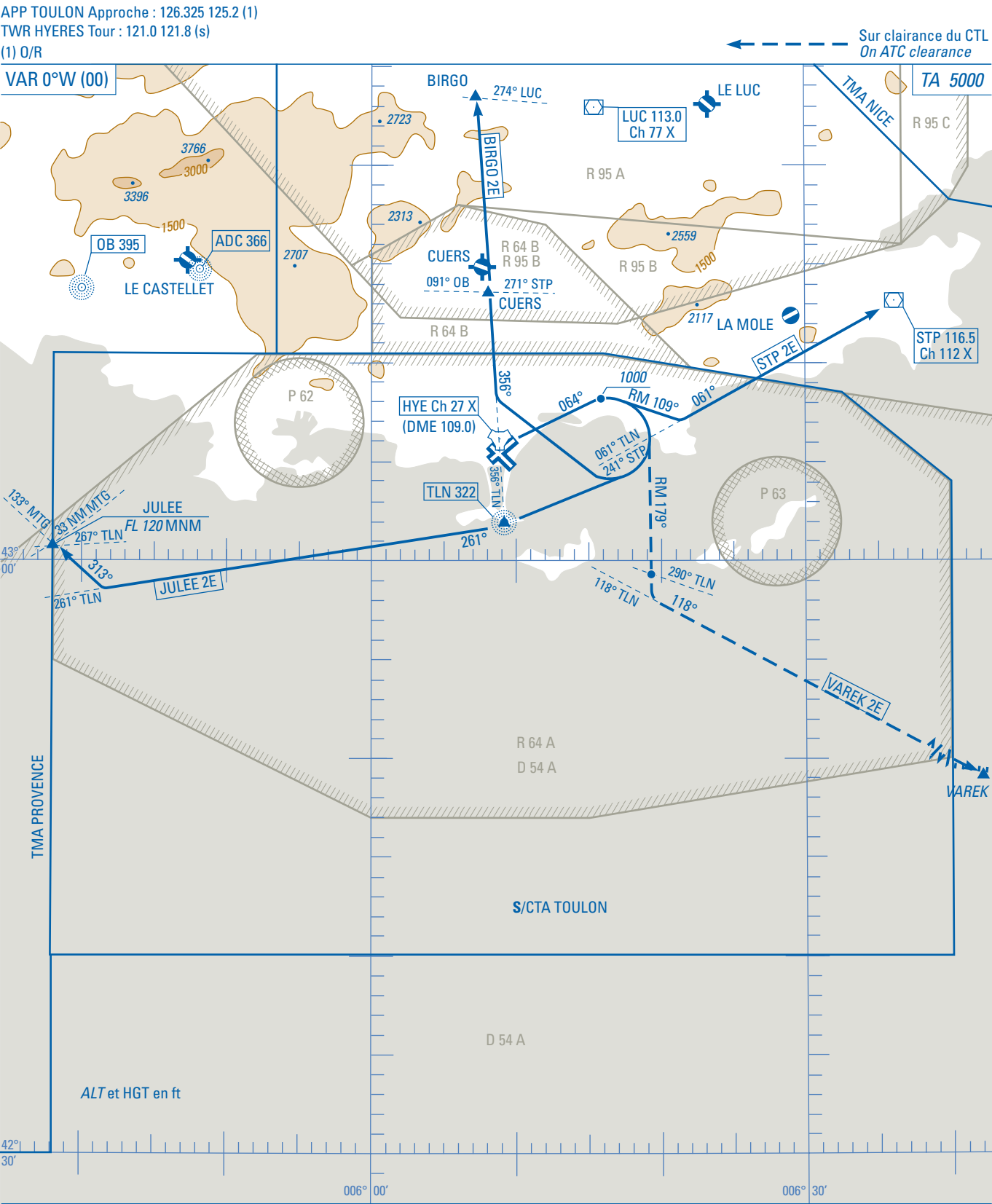
(1) O/R

VAR 0°W (00)



HYERES LE PALYVESTRE

SID RWY 05



HYÈRES LE PALYVESTRE  
SID RWY 05

## Départ initial (tous départs) :

- monter à 4,7% RM 064° jusqu'à 1000 ft (990 ft) (1), puis route directe en montée jusqu'à l'altitude de sécurité en route ;
- ne pas tourner avant la DER.

(1) pente théorique de montée : obstacle le plus pénalisant : relief d'altitude 627 ft situé à 5300 m de la DER et 1125 m à gauche de l'axe de décollage.

## Initial departure (all departures) :

- climb slope of 4,7% MAG track 064° up to 1000 ft (990 ft) (1), then direct route climbing to the en route safety altitude ;
- no turn before DER.

(1) theoretical climbing gradient: most dangerous obstruction: relief ALT 627 ft located at 5300 m from the DER and 1125 m on the left hand side of the centre line.

## SID

## SID

SID	ITINÉRAIRES ROUTES	CLR MONTÉE INITIALE CLR INITIAL CLIMB
STP 2E	Tourner à droite RM 109° pour intercepter et suivre le 241° STP (RM 061°) en montée vers STP. <i>Turn right MAG track 109° to intercept and follow 241° STP (MAG track 061°) climbing to STP.</i>	3800
VAREK 2E Sous surveillance radar <i>Under radar control</i>	Tourner à droite RM 179 pour intercepter et suivre le QDR 118° TLN (RM 118) en montée vers VAREK. Ne pas toucher à droite avant 2NM TAC HYE. <i>Turn right MAG track 179° to intercept and follow QDR 118° TLN (MAG track 118°) climbing to VAREK. Not right turn before 2 MN TAC HYE.</i>	3000
JULEE 2E	Tourner à droite vers TLN. Puis suivre le QDR 261° TLN (RM 261) pour intercepter et suivre le 133° MTG (RM 313°) en montée vers JULEE. <i>Turn right to TLN. Then follow QDR 261° TLN (MAG track 261°) to intercept and follow 133° MTG (MAG track 313°) climbing to JULEE.</i>	FL 120 (2)
BIRGO 2E	Tourner à droite pour intercepter et suivre le QDR 356° TLN (RM 356°) en montée vers BIRGO. <i>Turn right to intercept and follow QDR 356° TLN (MAG track 356°) climbing to BIRGO.</i>	4800

(2) Le point de sortie JULEE au FL 120 impose une pente ATS de 7% depuis la DER.

(2) Exit point JULEE at FL 120 impose ATS climbing slope of 7% from DER.

**Si impossibilité de maintenir la pente :**  
prévenir l'organisme ATC.

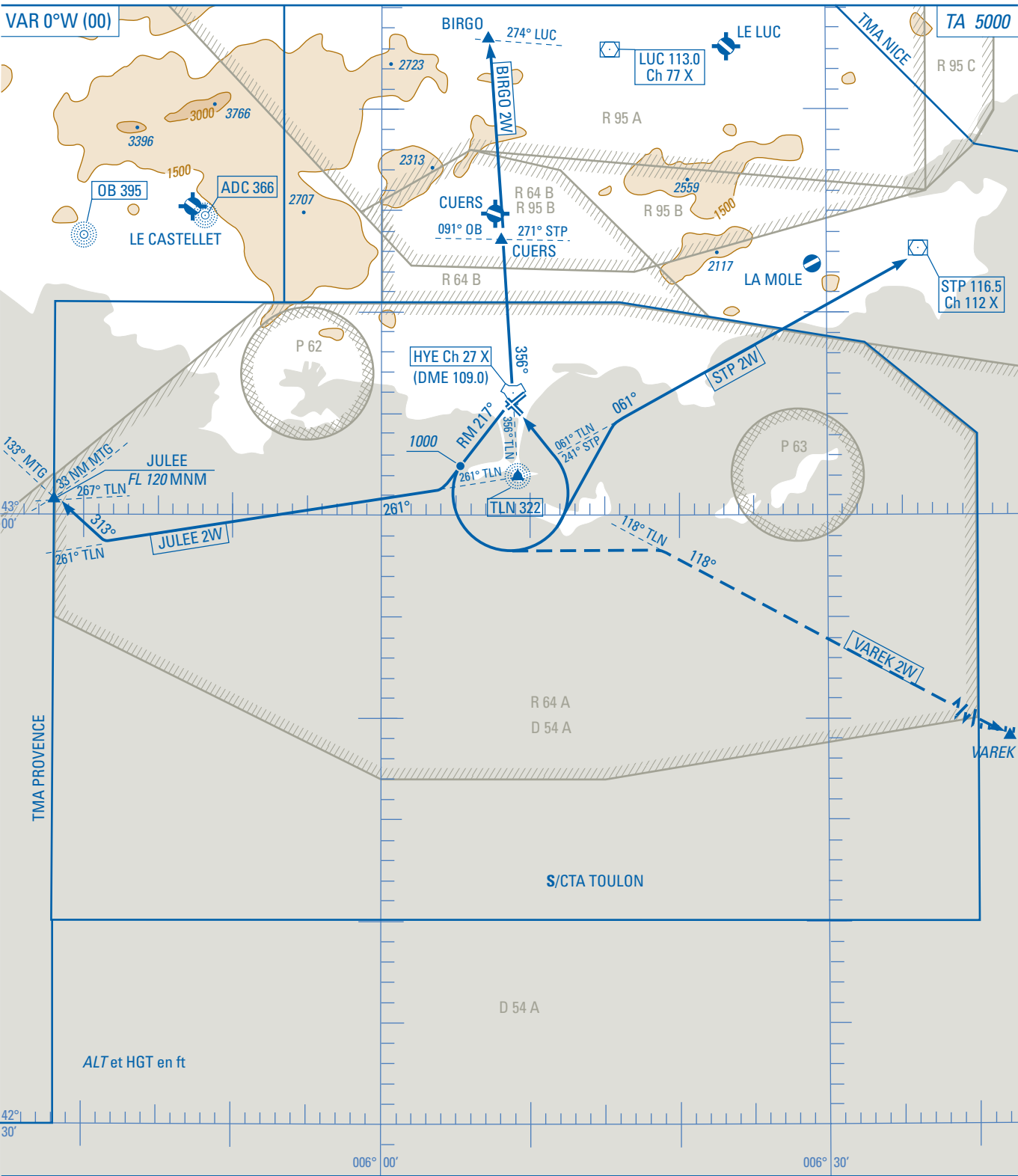
**If it's impossible to maintain the gradient:**  
inform ATC.

**Panne de COM :** - afficher A 7600  
- appliquer la procédure définie dans la réglementation nationale.

**Communication failure:** - squawk code 7600.  
- apply the procedure as described in the national regulation.

HYERES LE PALYVESTRE  
SID RWY 23

APP TOULON Approche : 126.325 125.2 (1)  
TWR HYERES Tour : 121.0 121.8 (s)  
(1) O/R



**HYERES LE PLYVESTRE  
SID RWY 23****1 DEPART INITIAL (TOUS DEPARTS)**

- monter à 5,5% RM 217° jusqu'à 1000 ft (990 ft) (1), puis route directe en montée jusqu'à l'altitude de sécurité en route ;
- ne pas tourner avant la DER.

(1) pente théorique de montée : obstacle le plus pénalisant : relief d'altitude 230 ft situé à 1825 m de la DER et 600 m à droite de l'axe de décollage.

**1 INITIAL DEPARTURE (ALL DEPARTURE)**

- climb at 5,5% MAG track 217° up to 1000 ft (990 ft) (1), then direct route climbing up to the en route safety altitude ;
- do not turn before DER.

(1) theoretical climb gradient: most dangerous obstruction: relief ALT 230 ft located at 1825 m from the DER and 600 m on the right hand side of the centre line.

**2 ITINERAIRES NORMALISES DE DEPART (SID)****2 STANDARDIZED DEPARTURES**

SID	ITINERAIRES ROUTING	CLR INITIALE INITIAL CLR
<b>STP 2W</b>	Tourner à gauche pour intercepter et suivre le 241° STP (RM 061°) en montée vers STP. <i>Turn left to intercept and follow 241° STP (MAG track 061°) climbing to STP</i>	3800
<b>VAREK 2W</b> Sous surveillance radar <i>Under radar control</i>	Tourner à gauche pour intercepter et suivre le QDR 118° TLN (RM 118°) en montée vers VAREK. <i>Turn left to intercept and follow QDR 118° TLN (MAG track 118°) climbing to VARECK</i>	3000
<b>JULEE 2W</b>	Tourner à droite pour intercepter et suivre le QDR 261° TLN (RM 261°) en montée vers le 133 MTG (RM 313) puis JULEE. <i>Turn right to intercept and follow QDR 261° TLN (MAG track 261°) climbing to 133° MTG (MAG track 313°) then JULEE.</i>	FL 120 (2)
<b>BIRGO 2W</b>	Tourner à gauche pour intercepter et suivre le QDR 356° TLN (RM 356°) en montée vers BIRGO. <i>Turn left to intercept and follow QDR 356° TLN (MAG track 356°) climbing to BIRGO.</i>	4800

(2) Le point de sortie JULEE au FL 120 impose une pente ATS de 8,6% depuis la DER.

**Si impossibilité de maintenir la pente :** prévenir l'organisme ATC.

(2) Exit point JULEE at FL 120 imposes ATS climbing slope of 8,6% from DER.

**If it's impossible to maintain the gradient:** inform ATC.

**3 PANNE DE COMMUNICATION**

- Afficher code 7600
- Appliquer la procédure définie dans la réglementation nationale

**3 RADIO FAILURE**

- Squawk code 7600.
- Comply with the procedure as described in the national regulation.

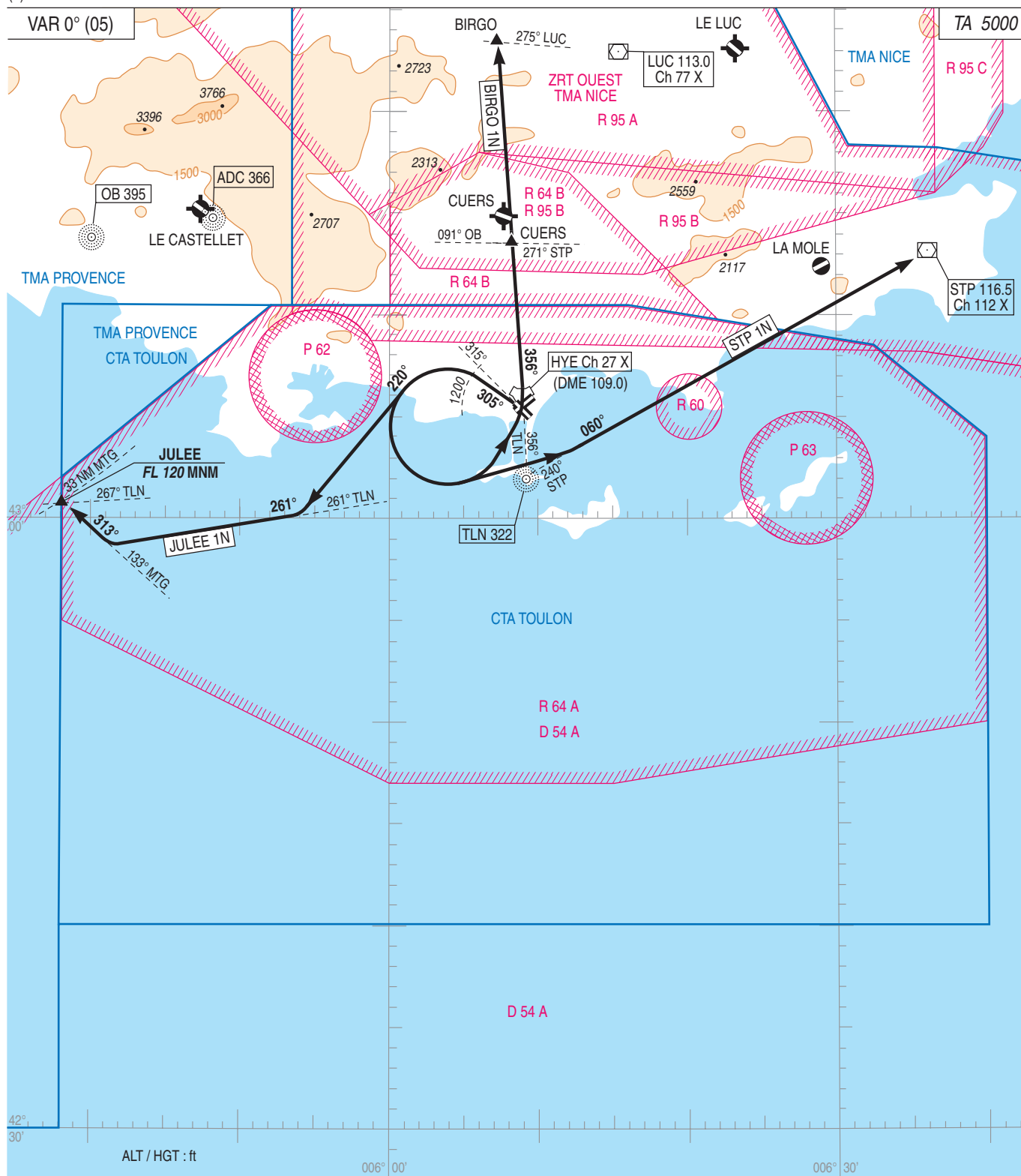
# HYERES LE PALYVESTRE SID RWY 32 (Protégés pour / Protected for CAT A, B, C, D)

APP TOULON Approche/Approach 126.325 - 125.2 (s) (1)

TWR HYERES Tour/Tower

121.0 - 121.8 (s)

(1) O/R





**HYERES LE PLYVESTRE**  
**SID RWY 32**  
(Protégés pour / Protected for CAT A, B, C, D)**1 DEPARTS OMNIDIRECTIONNELS**

Sous surveillance radar.



Monter (1) RM 305° jusqu'à 2500 (2493), puis virage à gauche et route directe en montée jusqu'à l'altitude de sécurité en route.

(1) PDG : **9 % MNM jusqu'à 2500** (2493) ; obstacle le plus pénalisant : relief d'altitude 653 ft situé dans le 330° de la DER pour 2550 m.**1 MULTIDIRECTIONAL DEPARTURES**

Under radar control.

Climb (1) MAG track 305° up to 2500 (2493) then left turn and proceed direct route up to en route safety altitude.

(1) PDG: **9% MNM until 2500** (2493) ; most dangerous obstruction: relief ALT 653 ft located 330° from DER at 2550 m.**2 ITINERAIRES NORMALISES DE DEPART (SID)**

Sous surveillance radar

**2 STANDARDIZED DEPARTURES**

Under radar control

SID	ITINERAIRES ROUTING	CLR INITIALE INITIAL CLR
<b>BIRGO 1N</b>	Monter (2) RM 305°. A 1200 (1193), tourner à gauche pour intercepter et suivre QDR 356° TLN (RM 356°) en montée vers CUERS et BIRGO.  <i>Climb (2) MAG track 305°. At 1200 (1193), turn left to intercept and follow QDR 356° TLN (MAG track 356°) climbing to CUERS then BIRGO.</i>	
<b>JULEE 1N</b>	Monter (2) RM 305°. A 1200 (1193), tourner à gauche RM 220° pour intercepter et suivre QDR 261° TLN (RM 261°) en montée, puis suivre RDL 133° MTG (RM 313°) vers JULEE.  <i>Climb (2) MAG track 305°. At 1200 (1193), turn left MAG track 220° to intercept and follow QDR 261° TLN (MAG track 261°) climbing, then follow RDL 133° MTG (MAG track 313°) to JULEE.</i>	FL 120 MNM à JULEE (3)  FL 120 MNM at JULEE (3)
<b>STP 1N</b>	Monter (2) RM 305°. A 1200 (1193), tourner à gauche pour intercepter et suivre RDL 240° STP (RM 060°) en montée vers STP.  <i>Climb (2) MAG track 305°. At 1200 (1193), turn left to intercept and follow RDL 240° STP (MAG track 060°) climbing to STP.</i>	

(2) PDG : **9 % MNM jusqu'à 2700** (2693) ; obstacle le plus pénalisant : relief d'altitude 653 ft situé dans le 330° de la DER pour 2550 m.

(3) FL 120 à JULEE impose une pente ATS de 8,2 % depuis la DER.

**Si impossibilité de maintenir la pente** : prévenir l'organisme ATC.(2) PDG: **9% MNM until 2700** (2693) ; most dangerous obstruction: relief ALT 653 ft located 330° from DER at 2550 m.

(3) FL 120 at JULEE imposes ATS climbing slope of 8% from DER.

**If it's impossible to maintain the gradient**: inform ATC.**3 PANNE DE COMMUNICATION**

- Afficher code 7600

- Appliquer la procédure définie dans la réglementation nationale.

**3 RADIO FAILURE**

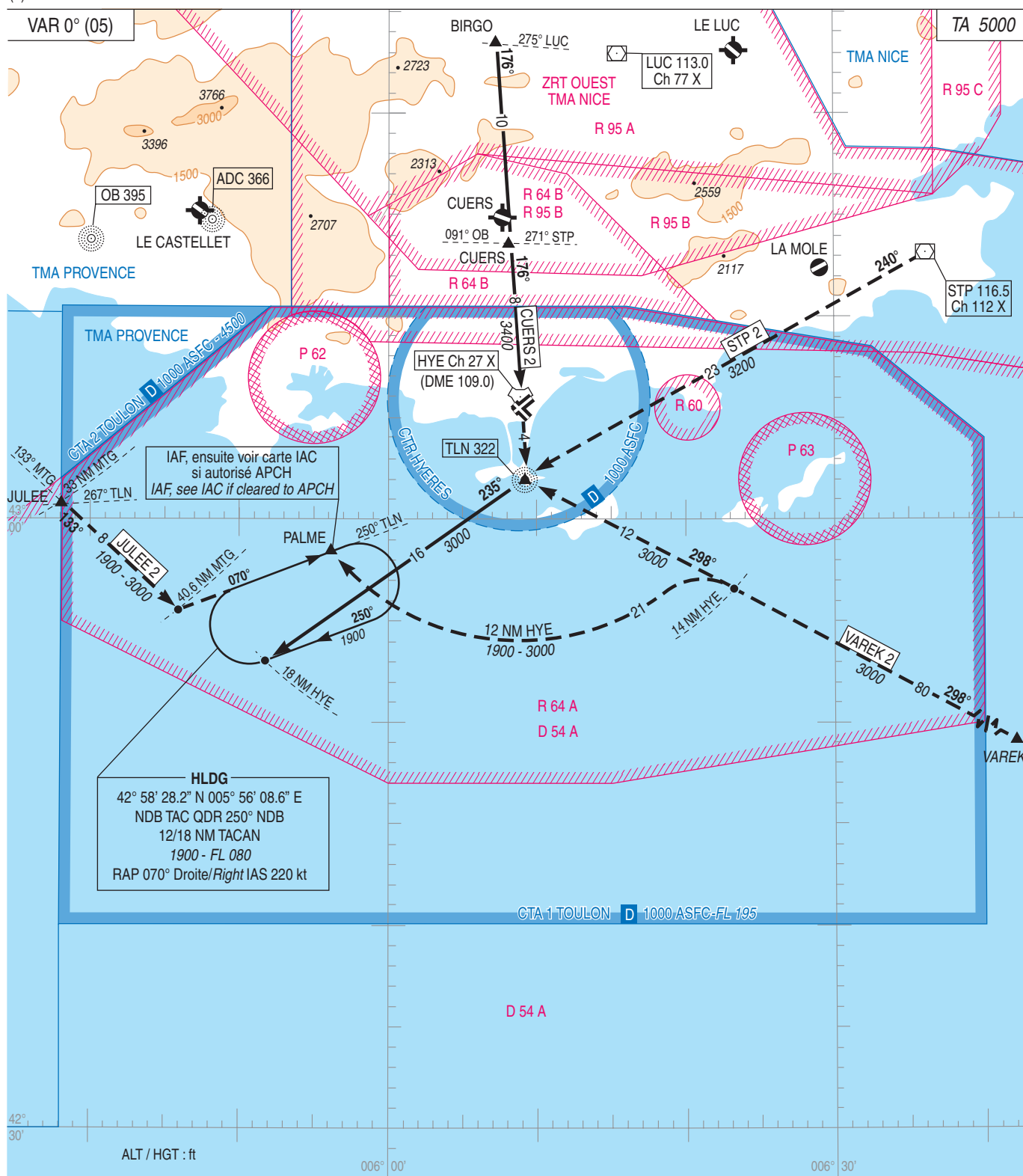
- Squawk code 7600

- Comply with the procedure as described in the national regulation.

# HYERES LE PALYVESTRE STAR (Protégés pour / Protected for CAT A, B, C, D)

APP TOULON Approche/Approach 126.325 - 125.2 (s) (1)  
TWR HYERES Tour/Tower 121.0 - 121.8 (s)  
(1) O/R

Sur clairance ATC  
On ATC clearance



## PANNE DE COM :

Afficher code 7600.  
Procéder initialement vers TLN (NDB) et ensuite vers le terrain de dégagement.

## COM FAILURE :

Squawk code 7600.  
Join initially towards TLN (NDB) and then towards the alternate field.