

AD 2.LFRG		
AD 2 LFRG ADC 01	AD 2 LFRG DATA 01	AD 2 LFRG IAC 01
AD 2 LFRG IAC 02	AD 2 LFRG IAC 03	

CARTE D'AERODROME

Aerodrome chart

ALT AD : 479 (18 hPa)

Ouvert à la CAP

Public air traffic

DEAUVILLE SAINT GATIEN

49 21 48 N - 000 09 36 E

VAR
2°W
(05)

ATIS DEAUVILLE : 119.175 ☎ 02 31 65 65 36

ATS : APP : LUN-VEN : 0345-2000, SAM : 0345-1800, DIM et JF : 0700-2000. / MON-FRI : 0345-2000, SAT : 0345-1800, SUN and HOL : 0700-2000

TWR : LUN-SAM : 0600-1800, DIM et JF : 0700-1800. / MON-SAT : 0600-1800, SUN and HOL : 0700-1800.

HIV/WIN : +1 HR. ☎ 02 31 65 65 31 - Chef CA / ATC manager ☎ 02 31 65 65 37

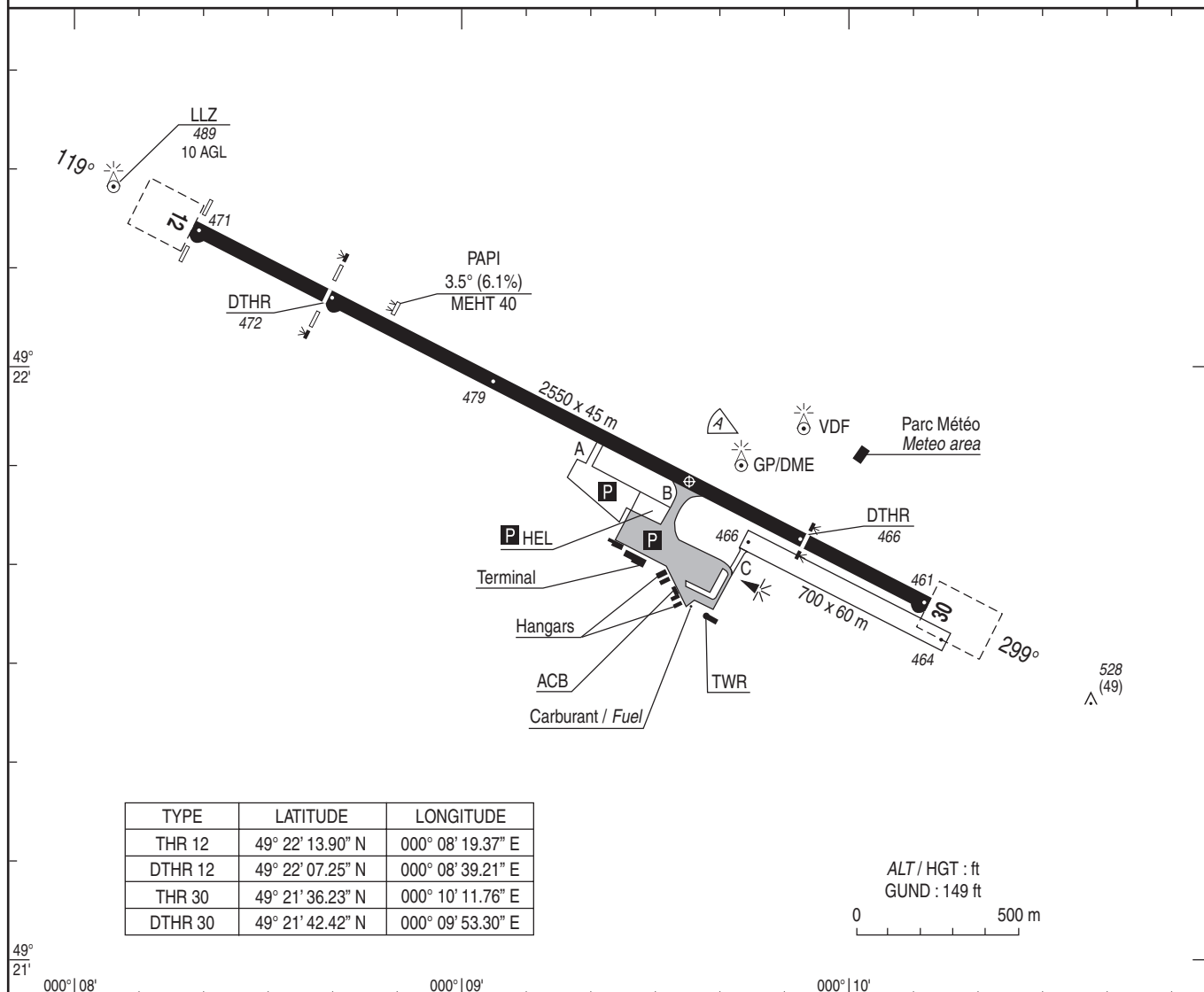
BDP/BIA : BRIA NANTES - H24

AVT : 100LL - JET A1

HOR : LUN-VEN : 0630-1000, 1200-1700 ; SAM, DIM et JF : 0730-0900, 1200-1700. HIV : +1 HR

MON-FRI : 0630-1000, 1200-1700 ; SAT, SUN and HOL : 0730-0900, 1200-1700. WIN : +1 HR.

Péril animalier/Wildlife strike hazard : Occasionnel / Random.



RWY	BALISAGE/Lighting		TORA	TODA	ASDA	LDA	NATURE Surface	RESIST. Strength	MINIMUM TKOF (RVR : m)			
	APCH	RWY							CAT A	CAT B	CAT C	CAT D
12	NIL	LIH	2550	2750	2550	2100	Revêtue	39 F/C/W/T	250*	250*	250*	300*
30	NIL	LIH	2550	2750	2550	2130	Paved		250*	250*	250*	300*
* Absence ATS : HJ 400 m HN 800 m												

BALISAGE /Lighting :

RWY 12/30 : extrémités BI
RWY 12 : DTHR BI
RWY 30 : DTHR HIRWY 12/30 : RWY ends LIL
RWY 12 : DTHR LIL
RWY 30 : DTHR LIH

OBSERVATIONS/Remarks :

AD réservé aux ACFT munis de radio.
Vols d'entraînement IFR interdits : LUN-VEN : 1800-0600, SAM : après 1200, DIM et JF.
HIV : +1 HR.
TWY RWY 12 et raquette de retournement invisibles depuis la TWR.
Présence de nombreux oiseaux sur AD.AD reserved for radio-equipped ACFT.
IFR training flights forbidden : MON-FRI : 1800-0600, SAT : after 1200, SUN and HOL.
WIN : +1 HR.
TWR has no sight on THR RWY 12 and turn around area.
Many birds on AD.

DATA

DEAUVILLE SAINT GATIEN

POINTS / REPERES ESSENTIELS DES PROCEDURES CONVENTIONNELLES
Waypoints / Conventional procedures main fixes

IDENTIFICATION / FONCTION <i>Identification / Function</i>	COORDONNEES <i>Coordinates</i>
ATMOS - IAF	49° 26' 20.3"N - 000° 03' 31.7"W
LHO - IAF	49° 35' 51.1"N - 000° 10' 51.8"E
FAF 2000 ft VOR/DME RWY 12	49° 24' 17.2"N - 000° 02' 24.6"E
IAF - FAF DVL RWY 30	49° 18' 38.7"N - 000° 18' 45.8"E
FAF - FAF 2000 ft RWY 30	49° 19' 32.1"N - 000° 16' 11.4"E

APPROCHE AUX INSTRUMENTS

Instrument approach

CAT A B C D

ALT AD : 479, DTHR : 466 (17 hPa)

DEAUVILLE SAINT GATIEN

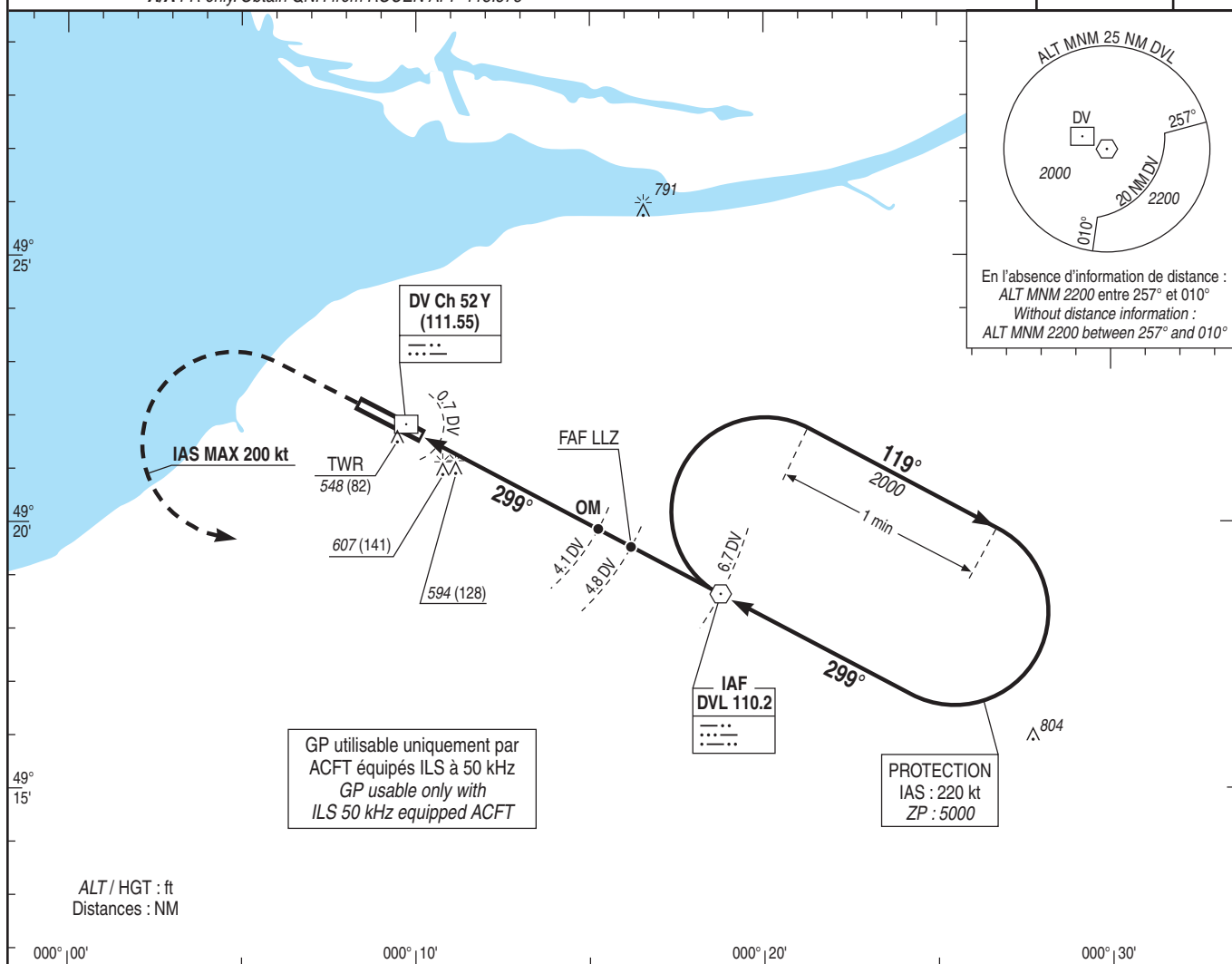
VOR - ILS RWY 30

VOR - LLZ + DME RWY 30

ATIS DEAUVILLE : 119.175

APP : DEAUVILLE Approche/Approach 120.350

TWR : DEAUVILLE Tour/Tower 118.3 (1)

(1) Absence ATS : A/A FR seulement. Obtenir le QNH auprès de ROUEN APP 118.575
A/A FR only. Obtain QNH from ROUEN APP 118.575ILS
DV 111.55
RDH : 51VAR
2°W
(05)

TA : 5000

API : Monter dans l'axe. A 1000 (534), tourner à gauche vers DVL en montée vers 2000 (1534) ou suivre instructions du CTL.

Ne pas tourner avant le MAPT.

Monter à 1300 (834) avant d'accélérer en palier.

Missed APCH : Climb straight ahead. At 1000 (534), turn left to DVL up to 2000 (1534) or follow ATC instructions.

Do not turn before MAPT.

Climb up to 1300 (834) prior to level acceleration.

DTHR ← (NM)

DME ← (NM)

MNM AD : distances verticales en pieds, RVR et VIS en mètres./ Vertical distances in feet, RVR and VIS in metres.

REF HGT : ALT DTHR

CAT	ILS		LLZ + DME DV OCH : 378		OCH ILS	MVL/Circling		MVL/Circling absence ATS HJ seulement/only		DME DV NM ALT (HGT)
	DA (H)	RVR	MDA (H)	RVR		MDA (H)	VIS	MDA (H)	VIS	
A					1500	140	910 (440)	1500	1090 (620)	1500
B					1500	150	970 (500)	1600	1090 (620)	1600
C	720 (250)	1000	850 (380)	1800	161	1070 (600)	2400	1190 (720)	2400	
D				2000	175	1170 (700)	3600	1190 (720)	3600	

4	3	2
1710	1390	1080
(1244)	(924)	(614)

Observations/Remarks : Base OCH/OCH base ILS CAT A et/and B : NIL.

FAF - MAPT	4.1 NM	70 kt 3 min 31	90 kt 2 min 44	110 kt 2 min 14	130 kt 1 min 54	150 kt 1 min 38	170 kt 1 min 27	190 kt 1 min 18
VSP (ft/min)		370	480	580	690	800	900	1010

SERVICE
DE L'INFORMATION
AERONAUTIQUE

API	OCH	IDENT	VSS
X			

AMDT 04/09 CHG : Normalisation, MOCA.

© SIA

APPROCHE AUX INSTRUMENTS

Instrument approach

CAT A B C D

ALT AD : 479 (18 hPa), DTHR : 466

ATIS DEAUVILLE : 119.175

APP : DEAUVILLE Approche/Approach 120.350

TWR : DEAUVILLE Tour/Tower 118.3 (1)

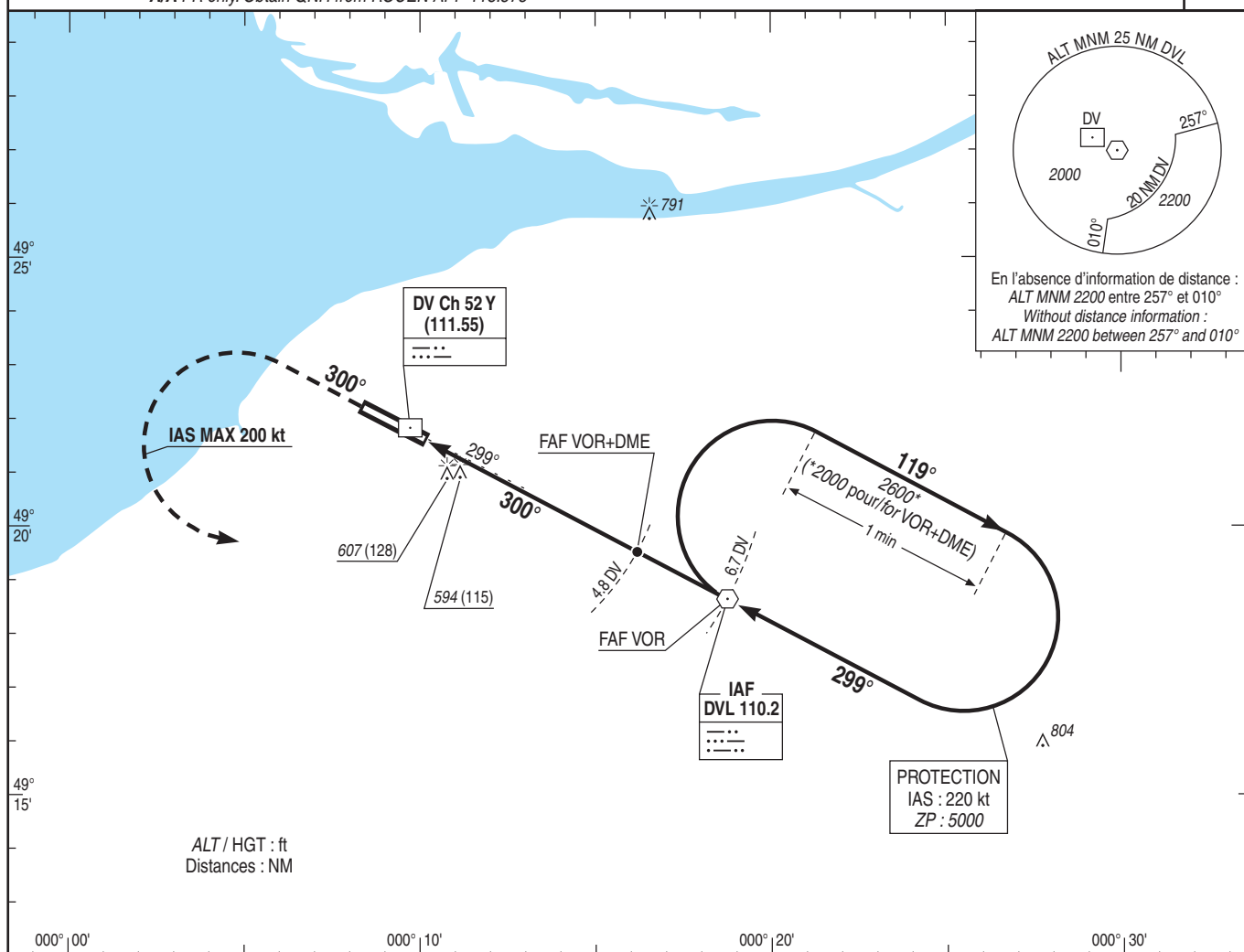
(1) Absence ATS : **A/A** FR seulement. Obtenir le QNH auprès de ROUEN APP 118.575

A/A FR only. Obtain QNH from ROUEN APP 118.575

DEAUVILLE SAINT GATIEN

VOR + DME DV RWY 30

VOR RWY 30

VAR
2°W
(05)

TA : 5000

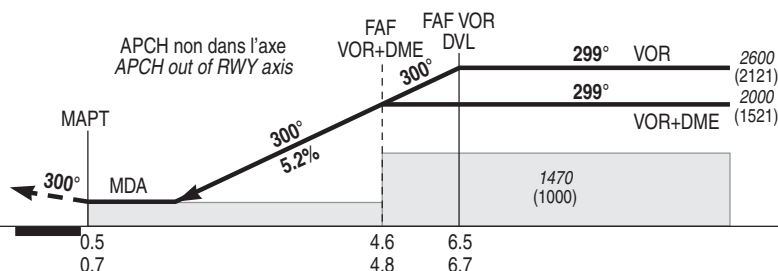
API : Monter sur **RDL 300° DVL (RM 300°)**. A **1000 (521)**, tourner **à gauche** vers **DVL** en montée vers **2600 (2121)** pour **VOR / 2000 (1521)** pour **VOR + DME** ou suivre instructions du CTL.
Ne pas tourner avant le MAPT.

Monter à 1300 (821) avant d'accélérer en palier.

*Missed APCH : Climb **RDL 300° DVL (MAG 300°)**. At 1000 (521), turn **left** to **DVL** up to **2600 (2121)** for **VOR / 2000 (1521)** for **VOR + DME** or follow ATC instructions.*

Do not turn before MAPT.

Climb up to 1300 (821) prior to level acceleration.



DTHR ← (NM)

DME ← (NM)

MNM AD : distances verticales en pieds, RVR et VIS en mètres./Vertical distances in feet, RVR and VIS in metres.

REF HGT : ALT AD

CAT	VOR et/and VOR+DME DV OCH : 378	MVL/Circling		MVL/Circling absence ATS HJ seulement/only		
	MDA (H)	RVR	MDA (H)	RVR	MDA (H) VIS	
A	860 (380)	1500	910 (430)	1500	1100 (620)	1500
B		1500	980 (500)	1600	1100 (620)	1600
C		1800	1080 (600)	2400	1200 (720)	2400
D		2000	1180 (700)	3600	1200 (720)	3600

DME DV			
NM	4	3	2
<i>ALT</i>	<i>1710</i>	<i>1390</i>	<i>1080</i>
(HGT)	(1231)	(911)	(601)

FAF VOR - MAPT	6.0 NM	5 min 09	4 min 00	3 min 16	2 min 46	2 min 24	2 min 07	1 min 54
FAF VOR+DME - MAPT	4.1 NM	3 min 31	2 min 44	2 min 14	1 min 54	1 min 38	1 min 27	1 min 18
VSP (ft/min)		370	480	580	690	800	900	1010

DEAUVILLE SAINT GATIEN

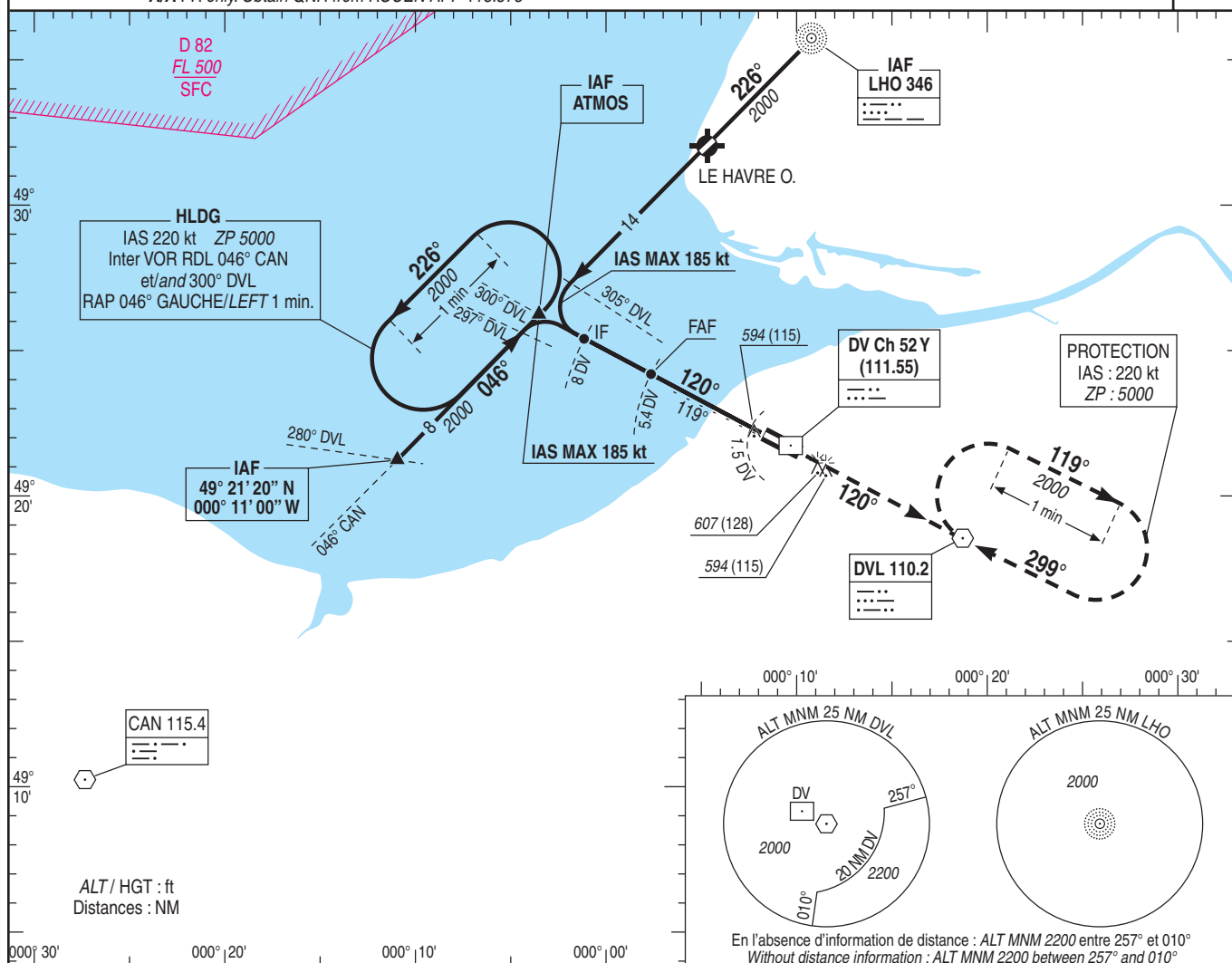
CAT A B C D

ALT AD : 479 (18 hPa), DTHR : 472

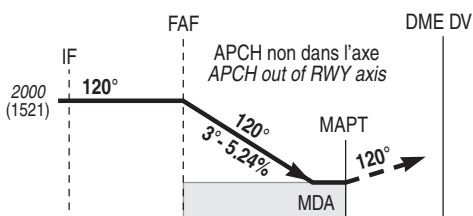
L / ATMOS - VOR + DME DV RWY 12

VAR
2°W
(05)

ATIS DEAUVILLE : 119.175
APP : DEAUVILLE Approche/Approach 120.350
TWR : DEAUVILLE Tour/Tower 118.3 (1)
 (1) Absence ATS : **A/A** FR seulement. Obtenir le QNH auprès de ROUEN APP 118.575
 A/A FR only. Obtain QNH from ROUEN APP 118.575



TA : 5000



API : Monter jusqu'à **2000** (1521) sur le **RDL 300° DVL** (RM 120°) pour intégrer l'**attente DVL**, sauf instructions du CTL.
Monter à **1300** (821) avant d'accélérer en palier.

*Missed APCH : Climb up to **2000** (1521) **RDL 300° DVL** (MAG 120°) to join **DVL holding**, except ATC instructions. Climb up to 1300 (821) prior to level acceleration.*

DTHR → (NM)	7.2	4.6	0.7	0	
DME DV → (NM)	8.0	5.4	1.5	0.8	0

MNM AD : distances verticales en pieds, RVR et VIS en mètres./Vertical distances in feet, RVR and VIS in metres.

REF HGT : *ALT AD*

CAT	VOR + DME DV OCH : 365		MVL/Circling	
	MDA (H)	RVR	MDA (H)	VIS
A	850 (370)	1500	910 (430)	1500
B		1500	980 (500)	1600
C		1800	1080 (600)	2400
D		2000	1180 (700)	3600

DME DV				
NM	5	4	3	2
<i>ALT</i>	1860	1540	1220	900
(HGT)	(1381)	(1061)	(741)	(421)

FAF VOR+DME - MAPT 3.9 NM	70 kt 3 min 21	90 kt 2 min 36	110 kt 2 min 08	130 kt 1 min 48	150 kt 1 min 34	170 kt 1 min 23	190 kt 1 min 14
VSP (ft/min)	370	480	580	690	800	900	1010