

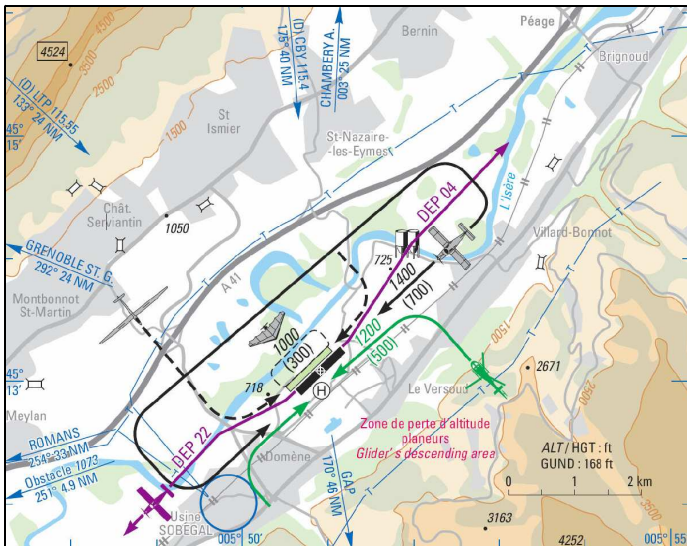
# CIRCUIT DE VOL ETENDARD

## 1) Avec quelles scènes ? :

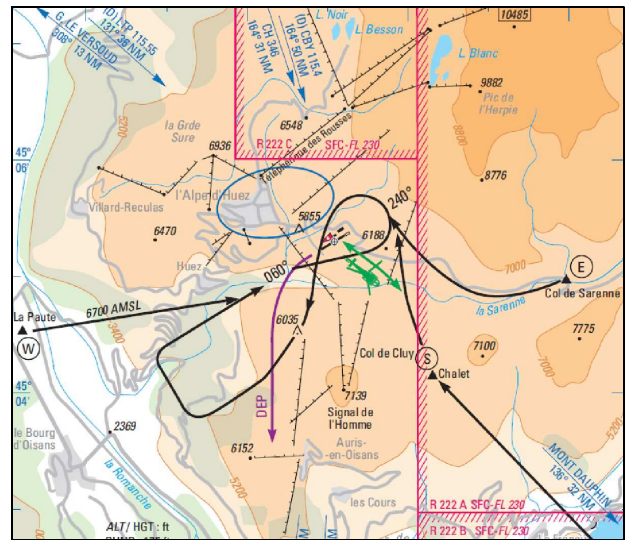
- Les aérodromes :
  - LFLG Le Versoud
  - LFHU L'Alpe d'Huez
- les textures Google :
  - Xoverlay +45+005 Grenoble
  - Xoverlay +45+006 Albertville

## 2) Et quel avion ? :

J'ai pris le Super Cub à skis rétractables de 150 CV (Shade Tree micro Aviation), mais il est payant.  
A défaut, vous pouvez utiliser tout avion à roues (de préférence train classique) pour opérer sur un glacier, ça fonctionne à peu près, mais pour plus de réalisme, ne freinez pas !  
Avec 2 personnes et 2 heures de vol, le remplissage des réservoirs à moitié par défaut est suffisant.



SIA Versoud



SIA L'Alpe d'Huez

## 3) Carte aéronautique et fréquences radio :

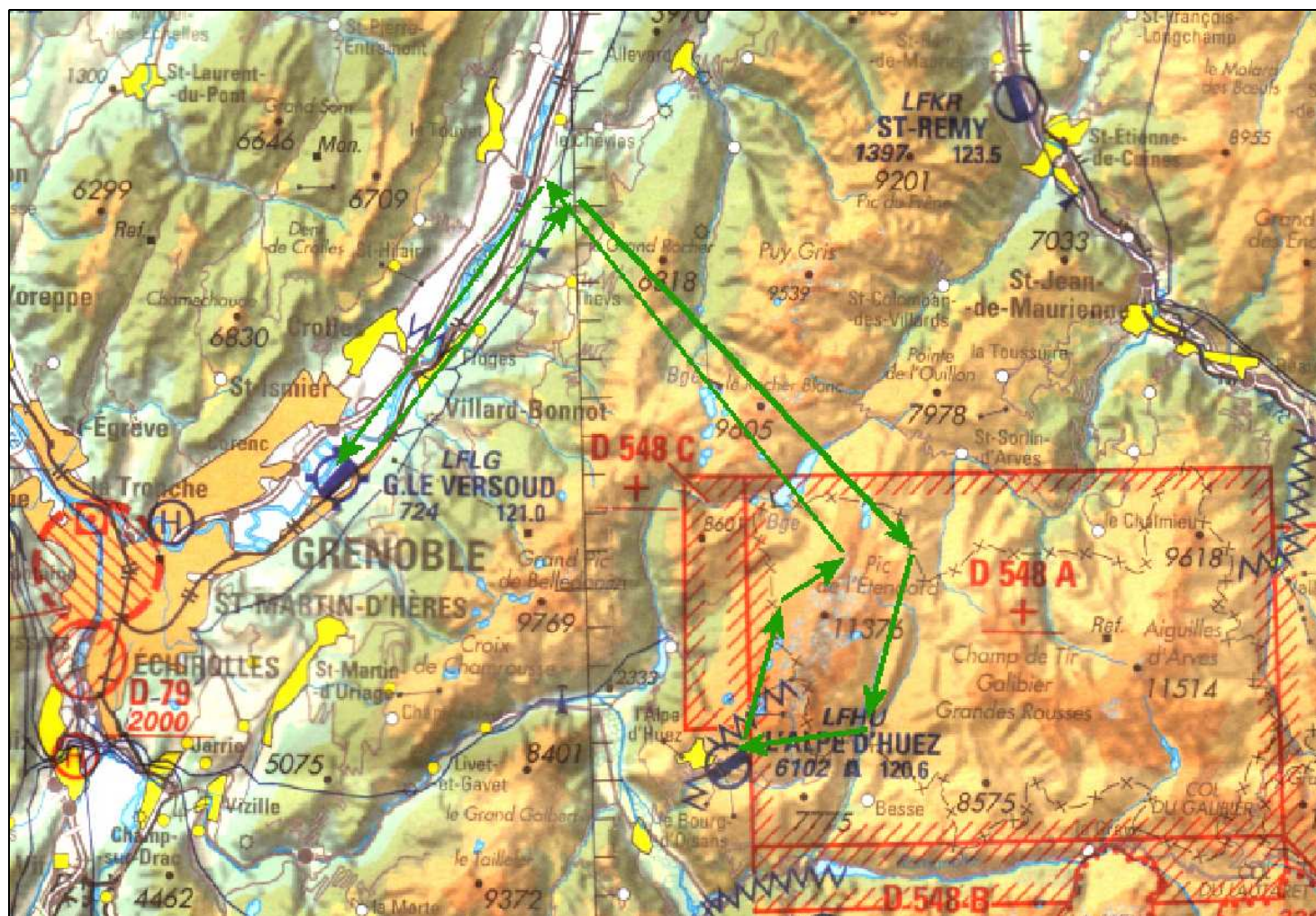
Le Versoud : ATIS : 125.225, tour : 121.0, sol : 121.65.

Fréquence montagne : 130.00

L'Alpe d'Huez : 120.6



CARTE AERO au 1/500 000 ET TRAJET :



CARTE IGN MONTAGNE au 1/50 000 :





#### **4)Détail de la navigation :**

Départ LFLG piste 04R (suivant Metar, vent du Nord dominant)

En extrémité de piste, monter au 038°, verticale au passage de l'Isère (1 nm) puis revenir au 044°(source SIA)

Cap au 060 pour grimper dans le massif de Belledonne

Baisser les skis (bouton "Toggle Tailhook" ou "crosse d'appontage" sur le joystick) quand on commence à survoler les montagnes.

Passage au-dessus de la station de ski des Sept Laux

on traverse la zone D 548 A champ de tir, rarement active, annoncée par Notam

Cap au 19 puis 12 : on aperçoit les aiguilles d'Arves au fond, verticale barrage de Grand-Maison

Cap au 15 : passage au dessus du grand lac et du lac blanc

Approche du Glacier du St Sorlin par le col de Quirilies au sud (2993 m), pas indispensable mais donne une belle vue sur le Mont-Blanc. Sinon, reconnaissance directe, sur le glacier lui-même.

Reconnaissance haute puis basse, puis atterrissages-décollages, suivre les traces de la texture.

Descente cap au sud pour rallier l'Alpe d'Huez par le col de Sarenne (entrée est de la piste)

Skis up : la piste est déneigée.

Alpe d'Huez, atterrissage : QFU 060 obligatoire. Passage à 500 ft au-dessus de la piste selon un axe orienté NNE/SSW. S'assurer de l'état de la piste. Rejoindre la branche vent arrière suivant un angle de 45° en maintenant cette altitude jusqu'à l'avant-dernier virage.

Décollage : QFU 240 obligatoire. La visibilité étant restreinte, il faut guetter le secteur d'approche pendant 30 secondes avant de décoller. Après décollage, dégager par la gauche en coupant le circuit en vol à une altitude inférieure à celle de la branche vent arrière. (source SIA)

Skis down, atterrissage sur le glacier de la Barbarate. Attention, dans X-Plane, il est très accidenté, il vaut mieux atterrir dans le sens S-N et sur le deuxième replat. Décollage dans la descente vers l'ouest.

Retour en descente par le même chemin qu'à l'aller, skis up.

Longer la vallée par l'est de l'autoroute (milieu de la vallée), l'autre côté est réservé aux parapentes, ULM et planeurs.

Approche du Versoud LFLG, circuit main gauche

Atterrissage LFLG piste en herbe 04L (05L est l'ancienne, pas mise à jour dans X-Plane) pour ne pas abîmer les skis s'ils sont mal remontés.

#### **5)Quelques images ...**



Départ



Les aiguilles d'Arves au fond  
et le lac de Grand-Maison



Le glacier de Saint Sorlin



Atterrissage à l'Alpe d'Huez



Les 2 glaciers



Atterrissage au Versoud

Ce circuit, basé sur un vol réel fait le 29.04.2009, a été revu et corrigé par le pilote de glacier Michel Caplain, que je remercie.

Bons vols !

Clochette