

AD 2.LFMP		
AD 2 LFMP ADC 01	AD 2 LFMP APDC 01	AD 2 LFMP DATA 01
AD 2 LFMP IAC 01	AD 2 LFMP IAC 02	AD 2 LFMP IAC 03
AD 2 LFMP IAC 04	AD 2 LFMP IAC 05	AD 2 LFMP IAC 06
AD 2 LFMP IAC 07		

CARTE D'AERODROME

Aerodrome chart

ALT AD : 144 (6 hPa)

Ouvert à la CAP

Public air traffic

PERPIGNAN RIVESALTES

42 44 27 N - 002 52 11 E

VAR
1°W
(05)

STAP absence ATS 118.3 voir observations/see remarks.

ATIS PERPIGNAN 127.875 ☎ 04 68 63 75 12.

ATS : LUN-VEN/MON-FRI : 0430-2130, SAM/SAT : 0430-2000, DIM/SUN : 0530-2130. HIV/WIN : +1 HR - AD PERPIGNAN RIVESALTES ☎ 04 68 63 75 00.

BRIA : MARSEILLE (voir/see GEN). BDP/BIA : 0530-1000,1100-1630. HIV/WIN +1 HR.

AVT : JET A1 - 100LL/AVGAS par automate en zone sud, parking ACB (sauf hélico : pas d'avitaillement)

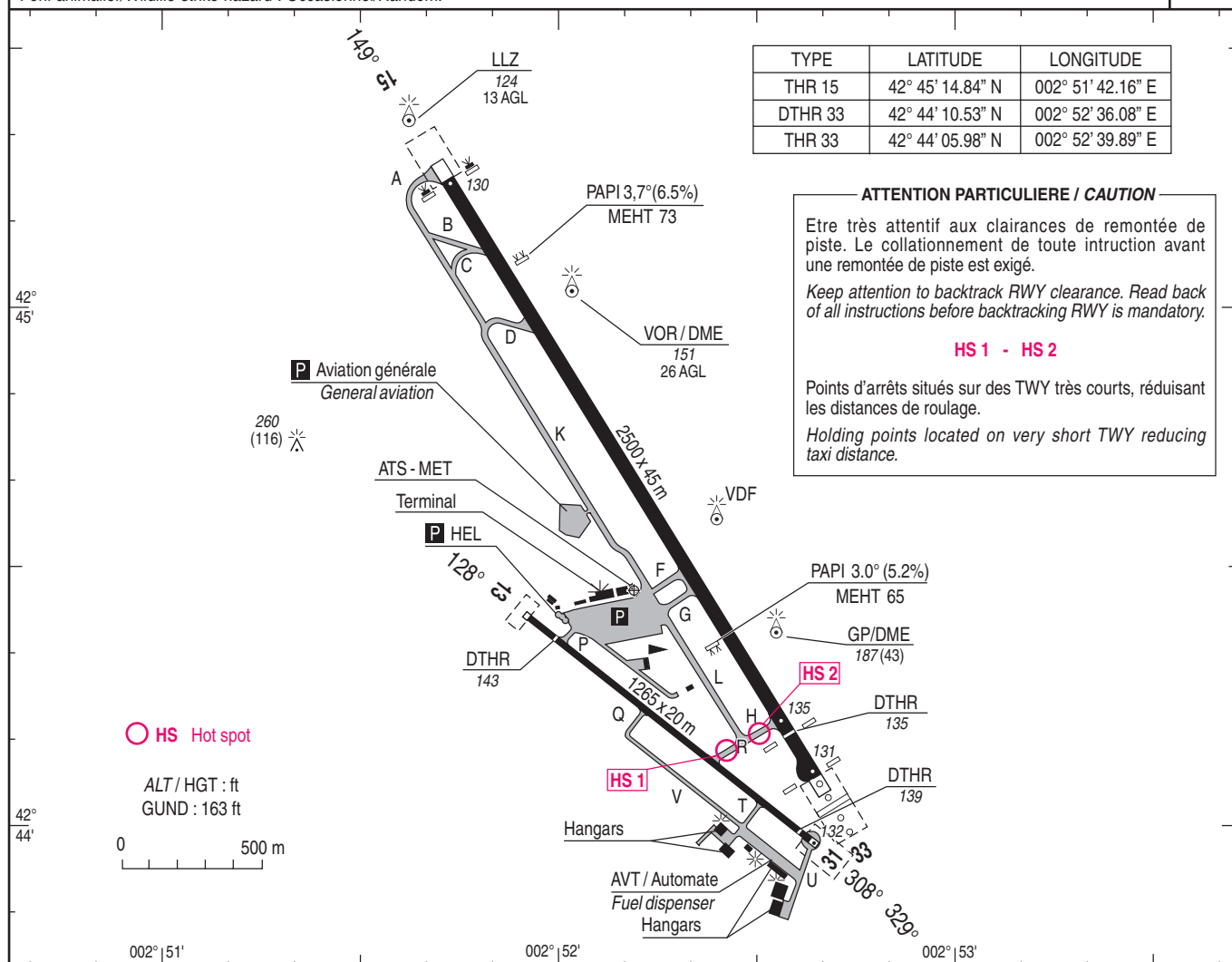
JET A1 - 100LL/AVGAS by fuel dispenser in south area, PRKG ACB (except helicopter : no refuelling).

LUN-SAM/MON-SAT : 0400-1900, DIM/SUN : 0530-1900

Autres HOR O/R avant 1800/Outside these HOR O/R before 1800 ☎ 04 68 61 28 14

HIV/WIN : +1 HR.

Péril animalier/Wildlife strike hazard : Occasionnel/Random.



RWY	BALISAGE/Lighting		TORA	TODA	ASDA	LDA	NATURE Surface	RESIST. Strength	MINIMUM TKOF (RVR : m)			
	APCH	RWY							CAT A	CAT B	CAT C	CAT D
15 33	NIL 420 m LIH	LIH/LIL LIH/LIL	2500 2500	2720 2700	2570 2570	2500 2330	Revêtu Paved	50 F/C/W/T	250* 250*	250* 250*	250* 250*	300* 300*
13 31	NIL NIL	NIL NIL	1265 1265	1435 1325	1299 1287	1142 1212	Revêtu Paved	10/16/35	* HN : 400 m.			

BALISAGE / Lighting :

RWY 15 : Seuil et extrémité BI
RWY 33 : Seuil et extrémité HI/BI.RWY 15 : THR and RWY end LIL
RWY 33 : THR and RWY end LIH/LIL.

OBSERVATIONS/Remarks :

TWY K entre B et F interdit aux ACFT d'envergure supérieure à 36 m.

TWY C, D et F interdits :

- aux ACFT dont la MTOW est supérieure à 5,7 t

- aux jets

STAP : Paramètres disponibles : vent, base des nuages, T, DP, QNH, QFE.

PPR au gestionnaire ☎ 04 68 52 60 70.

TWY K between B and F prohibited for ACFT with wingspan > 36 m.

TWY C, D and F prohibited for :

- ACFT with MTOW > 5.7 t.

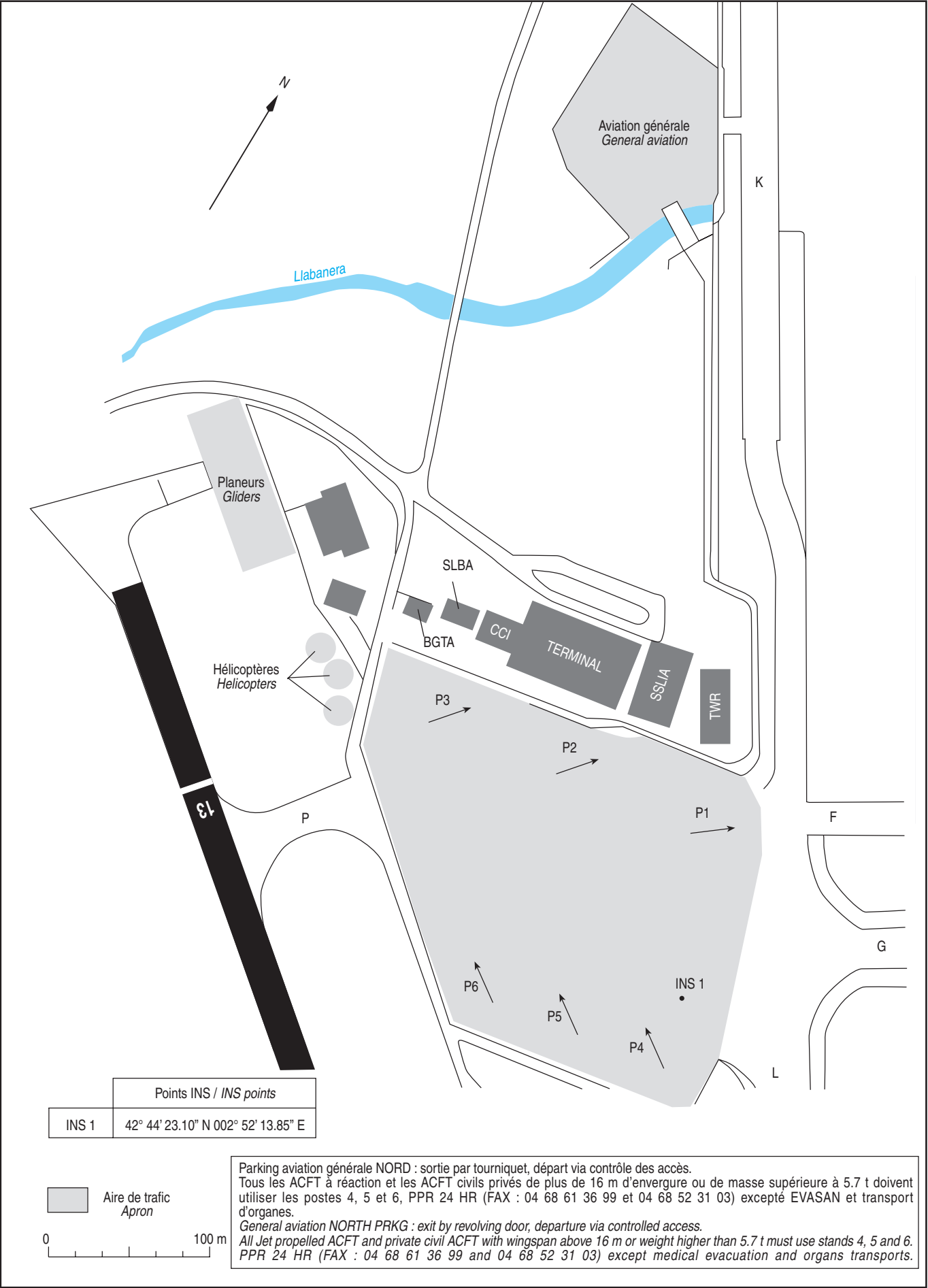
- Jet ACFT

STAP : Available data : wind, cloud base, T, DP, QNH, QFE.

PPR from managing authority ☎ 04 68 52 60 70.

AIRE DE STATIONNEMENT
Parking areas

PERPIGNAN RIVESALTES



POINTS/REPÈRES ESSENTIELS DES PROCÉDURES

IDENTIFICATION/FONCTION	COORDONNEES
LANET IAF	42°42'10.0" N - 003°06'25.6" E
PPG IAF	42°45'01.7" N - 002°52'01.7" E
PL IAF	42°40'44.6" N - 002°55'27.9" E
FAF - FAP 2000 ft ILS RWY 33	42°39'24.8" N - 002°56'35.3" E
FAF - FAP 1700 ft ILS RWY 33	42°40'11.5" N - 002°55'56.3" E
FAF 2000 ft VOR/DME RWY 33	42°39'21.2" N - 002°56'41.00" E

APPROCHE AUX INSTRUMENTS

Instrument approach

CAT A B C D

ALT AD : 144, DTHR : 135 (5 hPa)

PERPIGNAN RIVESALTES

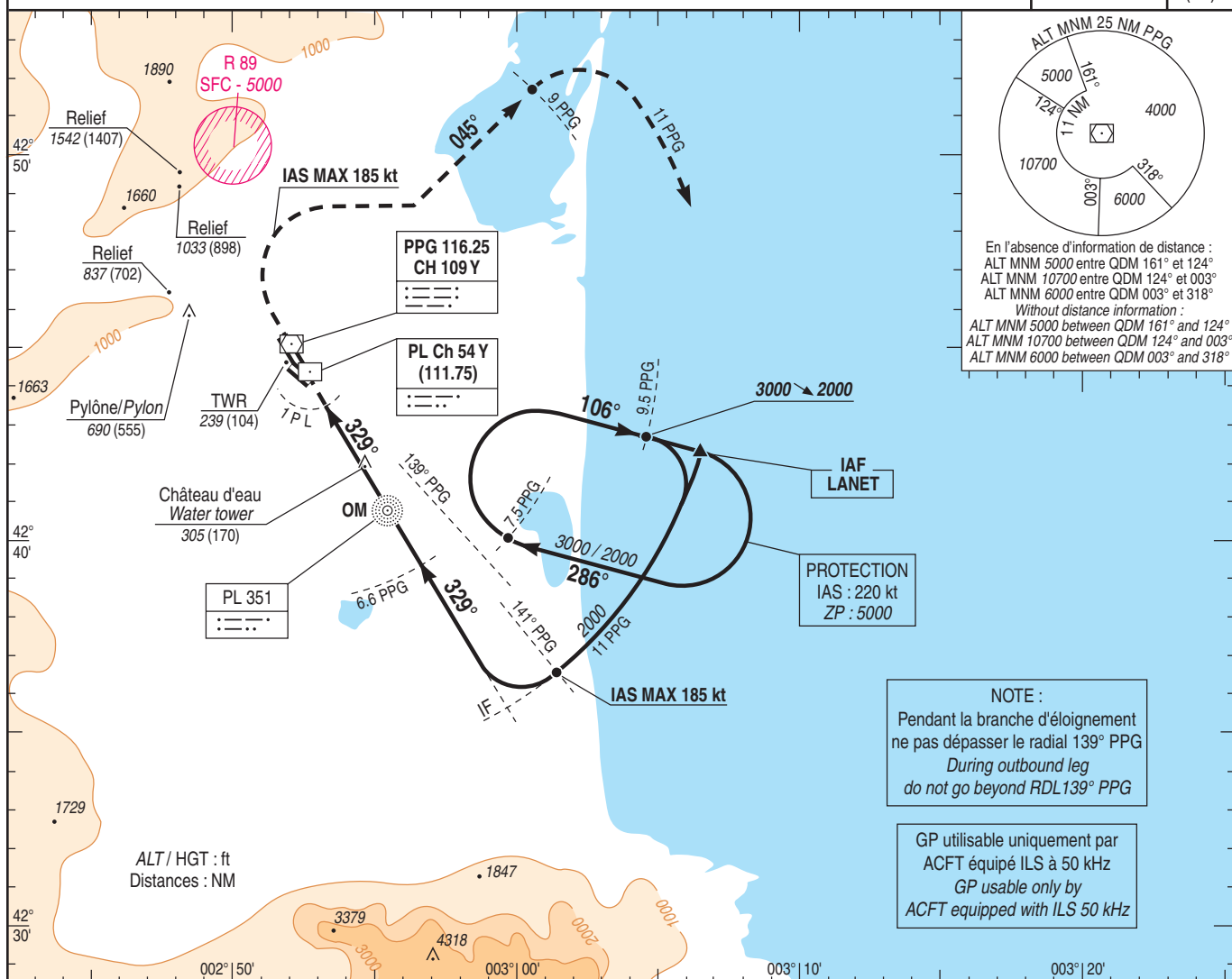
LANET - ILS RWY 33

LANET - LLZ+DME PL RWY 33

ATIS PERPIGNAN : 127.875

APP : PERPIGNAN Approche/Approach 120.750

TWR : PERPIGNAN Tour/Tower 118.3

ILS - DME
PL 111.75
RDH : 52VAR
1°W
(05)

TA : 5000 API ILS : Monter dans l'axe A 450 (315) tourner à droite, API LLZ/DME : Au MAPT tourner à droite.
(Ne pas tourner avant le MAPT de la procédure LLZ) pour rejoindre et suivre RDL 045° PPG (RM 045°) en montée vers 2000 (1865). A 9 NM PPG, tourner à droite pour suivre l'arc DME 11 NM PPG.
A LANET intégrer l'attente à 2000 (1865).
Monter à 1500 (1365) avant d'accélérer en palier.
Missed APCH ILS : Climb straight ahead | Missed APCH LLZ/DME :
At 450 (315) turn right, At MAPT turn right,
(Do not turn before the MAPT of the LLZ procedure) to join and follow RDL 045° PPG (MAG track 045°) climbing up to 2000 (1865). At 9 NM PPG, turn right to follow DME arc 11 NM PPG.
At LANET join holding at 2000 (1865).
Climb up to 1500 (1365) prior to level acceleration.

DME PPG ← (NM)

DME PL ← (NM)

NMN AD : distances verticales en pieds, RVR et VIS en mètres./Vertical distances in feet, RVR and VIS in metres.

REF HGT : ALT DTHR

CAT	ILS		LLZ+DME PL OCH : 416		OCH ILS	MVL ⁽¹⁾	
	DA (H)	RVR	MDA (H)	RVR		MDA (H)	VIS
A						990 (850)	1500
B						1140 (1000)	1600
C	340 (200)	700	560 (420)		1400	1430 (1300)	2400
D					1600	1940 (1810)	3600

STAP : paramètres disponibles : vent, base des nuages, T, DP, QNH, QFE.
STAP : available data : wind, cloud base, T, DP, QNH, QFE.

DME PL	NM	5	4	3	2
ALT	1740	1400	1080	760	
(HGT)	(1605)	(1265)	(945)	(625)	

Observations/Remarks : (1) MVL CAT C et D : RWY 15/33 seulement et interdites à l'Ouest de la piste.
(1) Circling CAT C et D : RWY 15/33 only and prohibited West of RWY.

PL - DTHR	4.0 NM	70 kt 3 min 26	85 kt 2 min 49	100 kt 2 min 24	115 kt 2 min 05	130 kt 1 min 51	160 kt 1 min 30	185 kt 1 min 18
VSP (ft/min)		370	450	530	610	690	850	980

PERPIGNAN RIVESALTES

VOR/DME PPG - ILS RWY 33

VOR/DME PPG - LLZ+DME PL RWY 33

ALT AD : 144, DTHR : 135 (5 hPa)

ATIS PERPIGNAN : 127.875

APP : PERPIGNAN Approche/*Approach* 120.750

TWR : PERPIGNAN Tour/Tower 118.3

ILS - DME

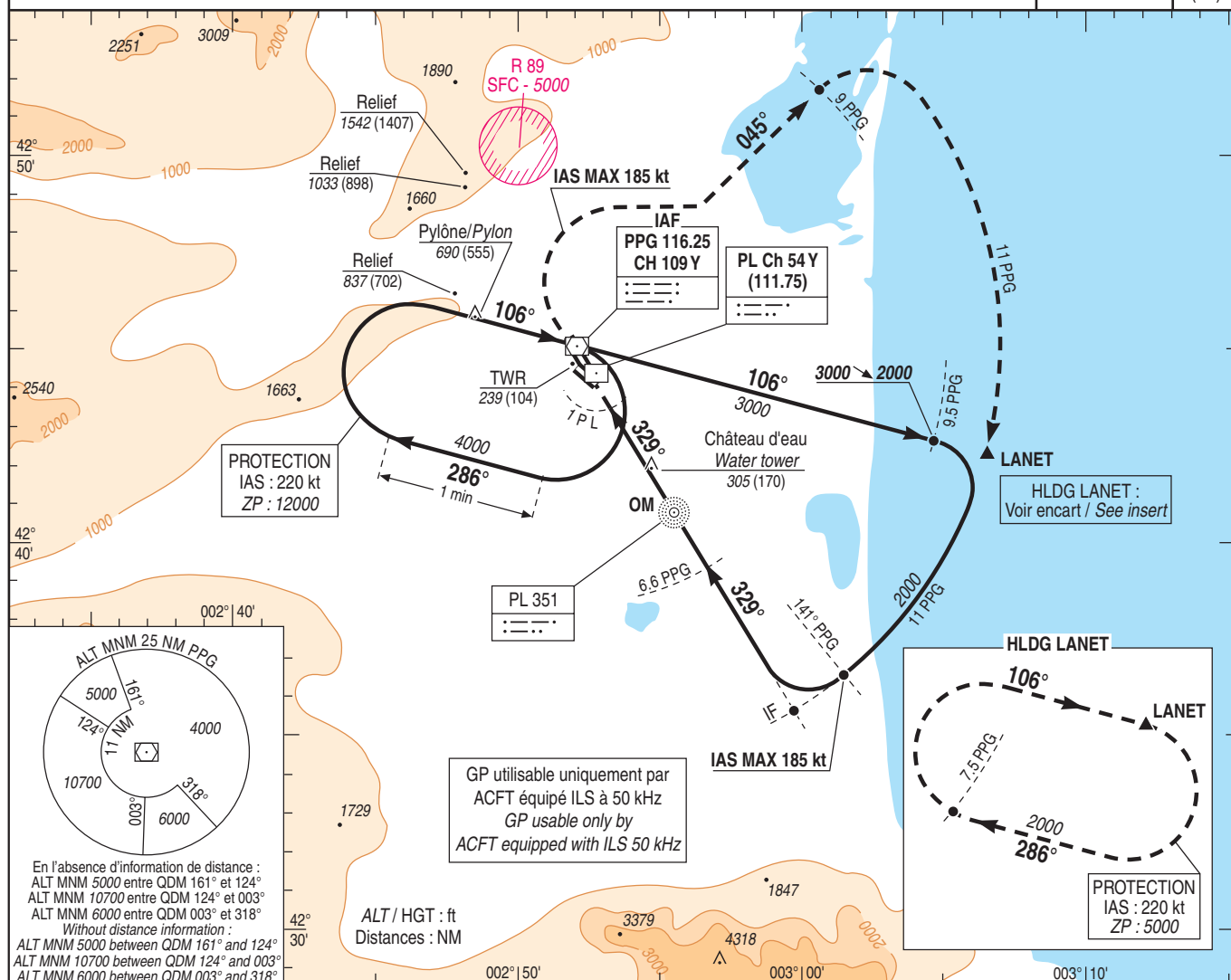
PL 111.75

RDH : 52

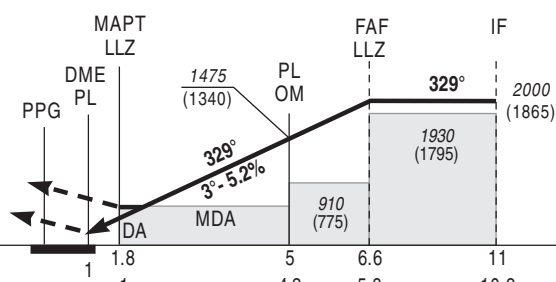
VAR

1°W

(05)



TA : 5000	API ILS : Monter dans l'axe A 450 (315) tourner à droite ,	API LLZ/DME : Au MAPT tourner à droite ,
<p>(Ne pas tourner avant le MAPT de la procédure LLZ) pour rejoindre et suivre RDL 045° PPG (RM 045°) en montée vers 2000 (1865). A 9 NM PPG, tourner à droite pour suivre l'arc DME 11 NM PPG. A LANET intégrer l'attente à 2000 (1865). Monter à 1500 (1365) avant d'accélérer en palier.</p>		
Missed APCH ILS : Climb straight ahead At 450 (315) turn right ,		Missed APCH LLZ/DME : At MAPT turn right ,
<p>(Do not turn before the MAPT of the LLZ procedure) to join and follow RDL 045° PPG (MAG track 045°) climbing up to 2000 (1865). At 9 NM PPG, turn right to follow DME arc 11 NM PPG. At LANET join holding at 2000 (1865). Climb up to 1500 (1365) prior to level acceleration.</p>		



DME PPG ← (NM)

DME PL ← (NM)

MNM AD : distances verticales en pieds, RVR et VIS en mètres./Vertical distances in feet, RVR and VIS in metres.

REF HGT : ALT DTHR

CAT	ILS		LLZ+DME PL OCH : 416		OCH ILS	MVL	
	DA (H)	RVR	MDA (H)	RVR		MDA (H)	VIS
A	340 (200)	700	560 (420)	1200	138	990 (850)	1500
B				1300	148	1140 (1000)	1600
C				1400	160	1430 (1300)	2400
D				1600	174	1940 (1810)	3600

Observations/Remarks : (1) MVL CAT C et D : RWY 15/33 seulement et interdites à l'Ouest de la piste.
(1) Circling CAT C and D : RWY 15/33 only and prohibited West of RWY

PL - DTHR	4.0 NM	70 kt 3 min 26	85 kt 2 min 49	100 kt 2 min 24	115 kt 2 min 05	130 kt 1 min 51	160 kt 1 min 30	185 kt 1 min 18
VSP (ft/min)		370	450	530	610	690	850	980

APPROCHE AUX INSTRUMENTS

Instrument approach

CAT A B C D

ALT AD : 144 (6 hPa), DTHR : 135

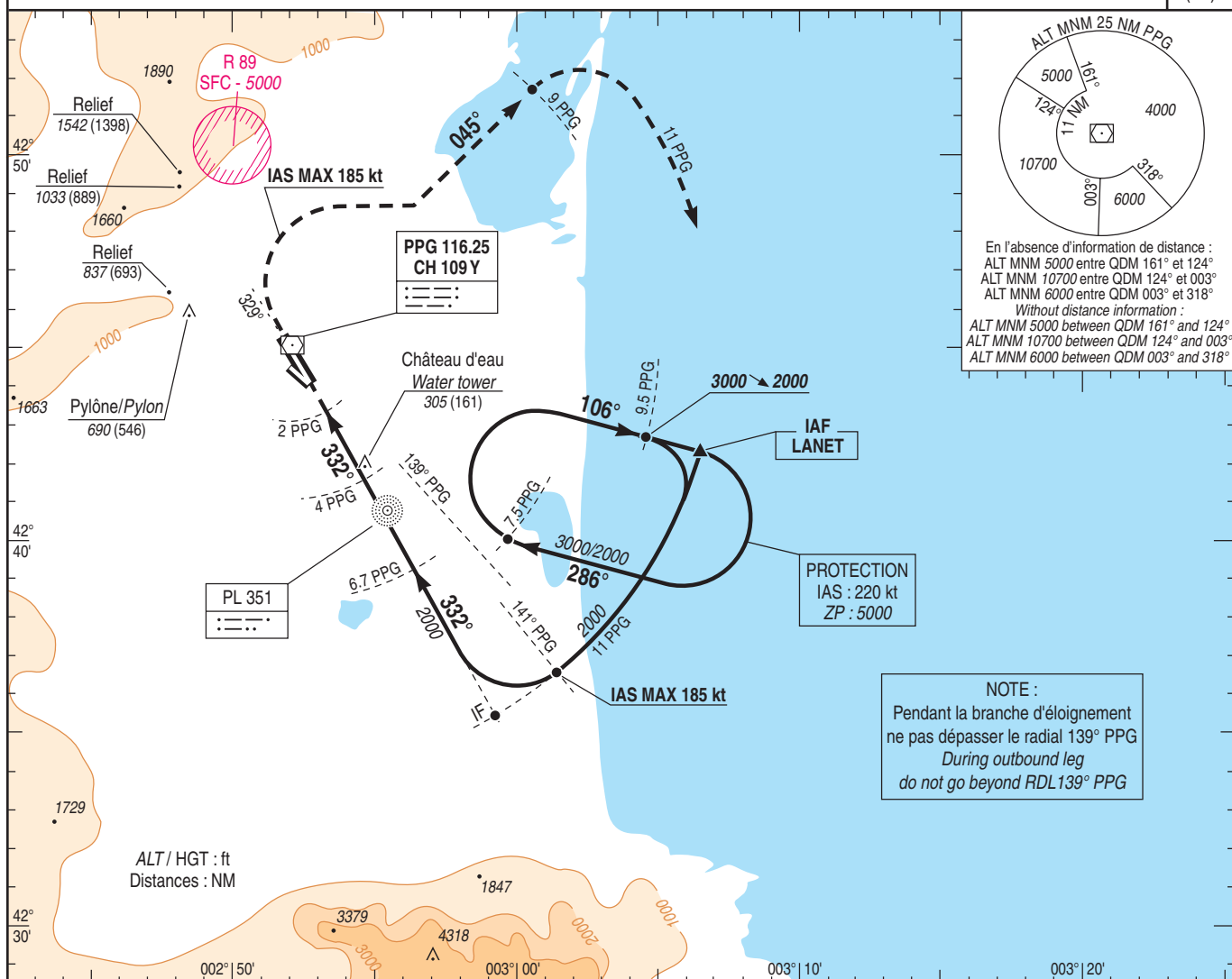
PERPIGNAN RIVESALTES

LANET - VOR/DME RWY 33

ATIS PERPIGNAN : 127.875

APP : PERPIGNAN Approche/Approach 120.750

TWR : PERPIGNAN Tour/Tower 118.3

VAR
1°W
(05)

TA : 5000

API : Monter sur RDL 152° PPG (RM 332°).

A PPG, tourner à **droite** pour rejoindre et suivre RDL 045° PPG (RM 045°) en montée vers 2000 (1856). A 9 NM PPG, tourner à **droite** pour suivre l'arc DME 11 NM PPG.

A LANET intégrer l'attente à 2000 (1856).

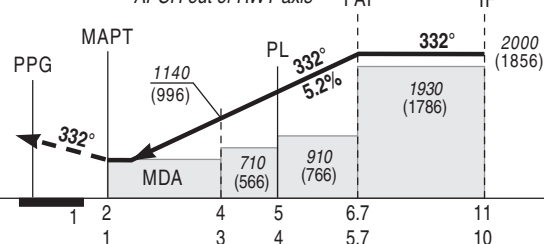
Monter à 1500 (1356) avant d'accélérer en palier.

Missed APCH : Climb RDL 152° PPG (MAG track 332°).

At PPG, turn **right** to join and follow RDL 045° PPG (MAG track 045°) climbing up to 2000 (1856). At 9 NM PPG, turn **right** to follow DME arc 11 NM PPG.

At LANET join holding at 2000 (1856).

Climb up to 1500 (1356) prior to level acceleration.

APCH non dans l'axe
APCH out of RWY axis

PPG ← (NM)

DTHR ← (NM)

MNM AD : distances verticales en pieds, RVR et VIS en mètres./Vertical distances in feet, RVR and VIS in metres.

REF HGT : ALT AD

CAT	VOR/DME OCH : 407		MVL ⁽¹⁾		STAP : paramètres disponibles : vent, base des nuages, T, DP, QNH, QFE. STAP : available data : wind, cloud base, T, DP, QNH, QFE.
	MDA (H)	RVR	MDA (H)	VIS	
A		1200	990 (840)	1500	DME PPG NM 6 5 4 3 ALT 1780 1460 1140 820 (HGT) (1636) (1316) (996) (676)
B		1300	1140 (990)	1600	
C	560 (410)	1400	1430 (1290)	2400	
D		1600	1940 (1800)	3600	

Observations/Remarks : (1) MVL CAT C et D : RWY 15/33 seulement et interdites à l'Ouest de la piste.

(1) Circling CAT C et D : RWY 15/33 only and prohibited West of RWY.

	70 kt	85 kt	100 kt	115 kt	130 kt	160 kt	185 kt
VSP (ft/min)	370	450	530	610	690	850	980

APPROCHE AUX INSTRUMENTS

Instrument approach

CAT A B C D

ALT AD : 144 (6 hPa), DTHR : 135

PERPIGNAN RIVESALTES

VOR/DME PPG RWY 33

ATIS PERPIGNAN : 127.875

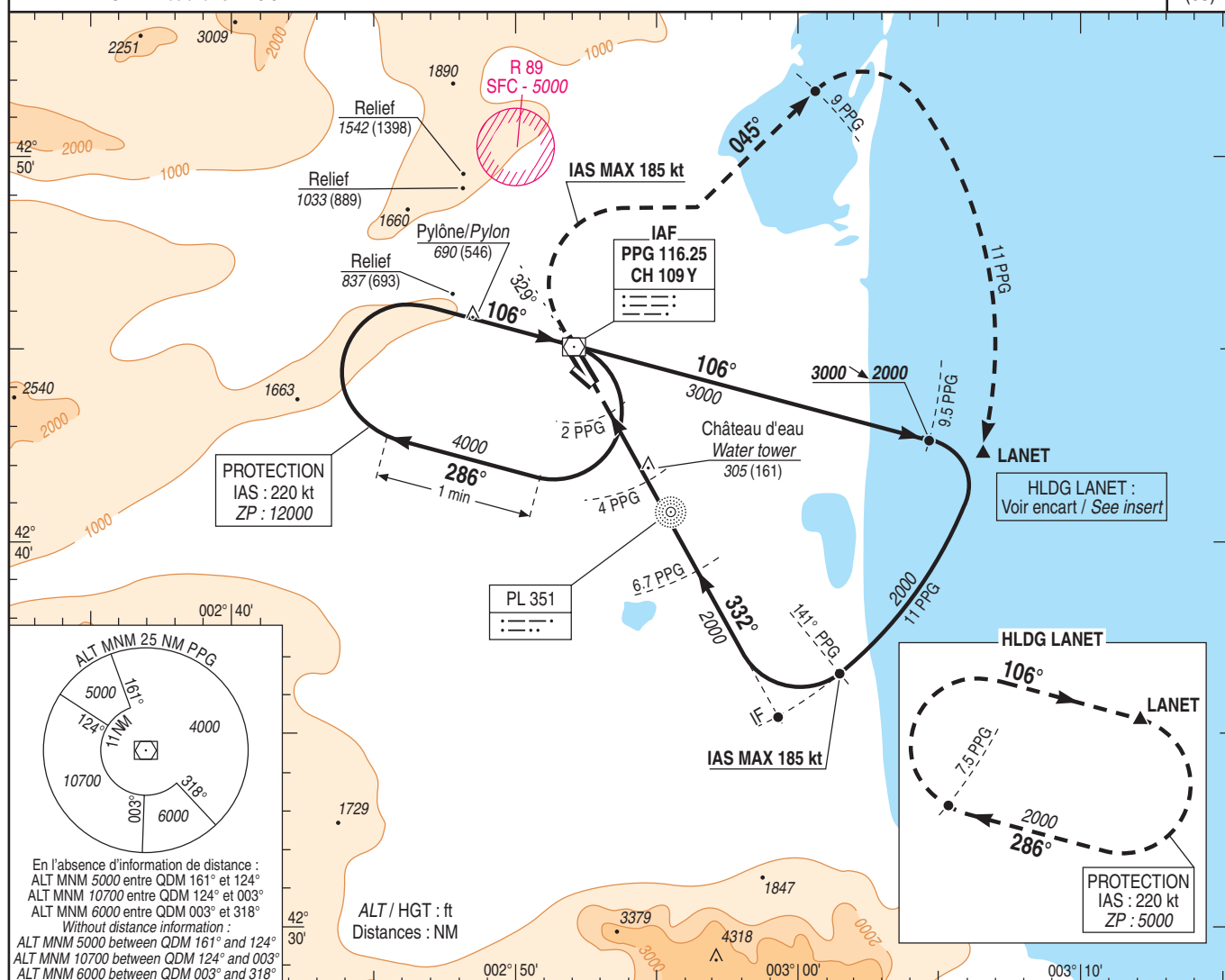
APP : PERPIGNAN Approche/Approach 120.750

TWR : PERPIGNAN Tour/Tower 118.3

VAR

1°W

(05)



TA : 5000

API : Monter sur RDL 152° PPG (RM 332°).

A PPG, tourner à droite pour rejoindre et suivre RDL 045° PPG (RM 045°) en montée

vers 2000 (1856). A 9 NM PPG, tourner à droite pour suivre l'arc DME 11 NM PPG.

A LANET intégrer l'attente à 2000 (1856).

Monter à 1500 (1356) avant d'accélérer en palier.

Missed APCH : Climb RDL 152° PPG (MAG track 332°).

At PPG, turn right to join and follow RDL 045° PPG (MAG track 045°) climbing

up to 2000 (1856). At 9 NM PPG, turn right to follow DME arc 11 NM PPG.

At LANET join holding at 2000 (1856).

Climb up to 1500 (1356) prior to level acceleration.

PPG ← (NM)

DTHR ← (NM)

MNM AD : distances verticales en pieds, RVR et VIS en mètres. / Vertical distances in feet, RVR and VIS in metres.

REF HGT : ALT AD

CAT	VOR/DME OCH : 407	MVL ⁽¹⁾		STAP : paramètres disponibles : vent, base des nuages, T, DP, QNH, QFE. STAP : available data : wind, cloud base, T, DP, QNH, QFE.					
	MDA (H)	RVR	MDA (H)	VIS	DME PPG				
A	560 (410)	1200	990 (840)	1500	NM	6	5	4	3
B		1300	1140 (990)	1600	ALT	1780	1460	1140	820
C		1400	1430 (1290)	2400	(HGT)	(1636)	(1316)	(996)	(676)
D		1600	1940 (1800)	3600					

Observations/Remarks : (1) MVL CAT C et D : RWY 15/33 seulement et interdites à l'Ouest de la piste.

(1) Circling CAT C and D : RWY 15/33 only and prohibited West of RWY.

	70 kt	85 kt	100 kt	115 kt	130 kt	160 kt	185 kt
VSP (ft/min)	370	450	530	610	690	850	980

APPROCHE AUX INSTRUMENTS

Instrument approach

CAT A B C D

ALT AD : 144, DTHR : 135 (5 hPa)

PERPIGNAN RIVESALTES

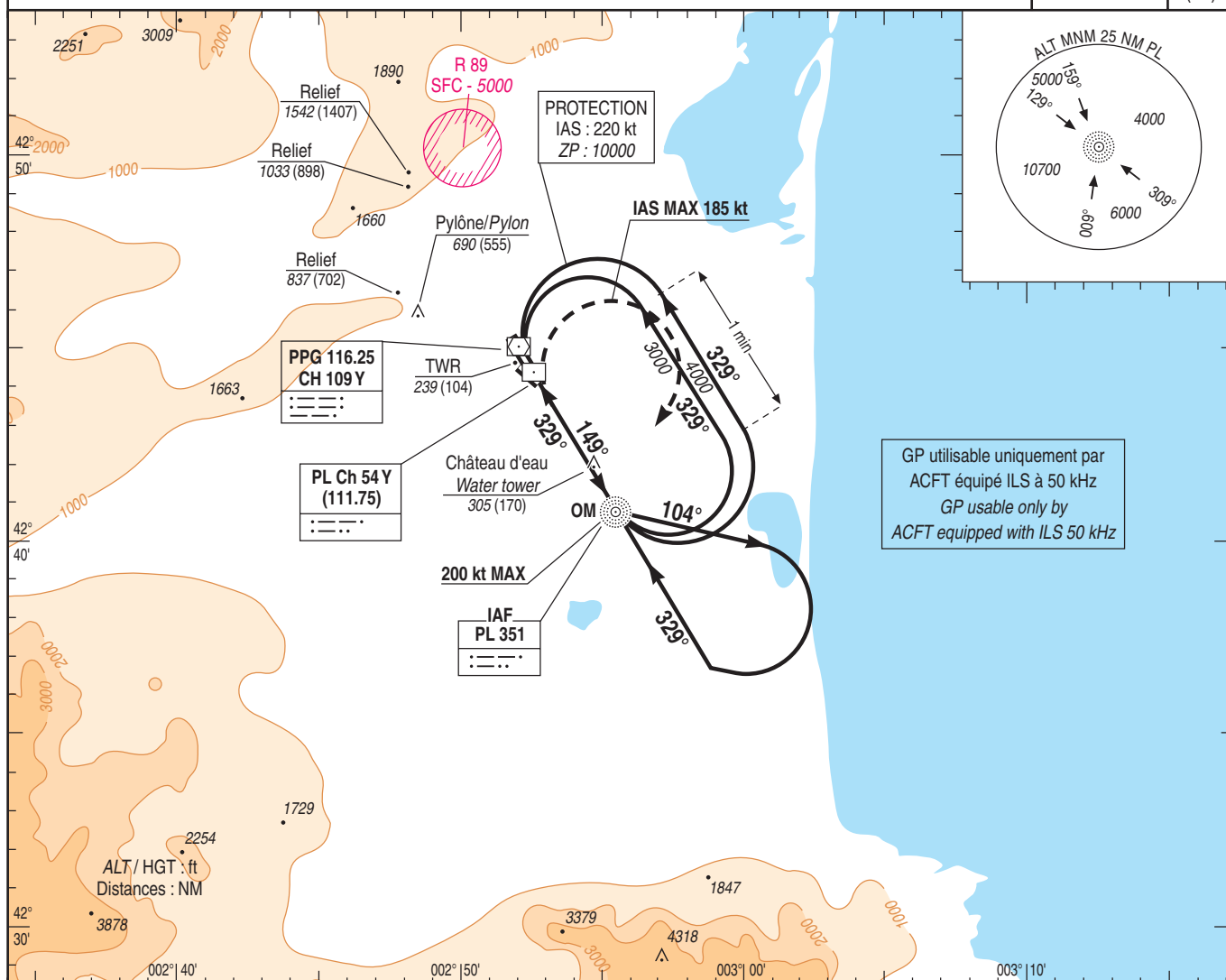
L - ILS RWY 33

L - LLZ+DME RWY 33

ATIS PERPIGNAN : 127.875

APP : PERPIGNAN Approche/Approach 120.750

TWR : PERPIGNAN Tour/Tower 118.3

ILS - DME
PL 111.75
RDH : 52VAR
1°W
(05)

TA : 5000	API ILS : Monter dans l'axe A 450 (315) tourner à droite, (Ne pas tourner avant le MAPT de la procédure LLZ) vers PL en montée vers 4000 (3865). A PL, intégrer l'attente vers 4000 (3865). Palier d'accélération non étudié.	API LLZ/DME : Au MAPT tourner à droite.	Altitudes / hauteurs de sécurité non valables pour l'approche initiale. Safety altitudes / heights not valid for initial approach.
Missed APCH ILS : Climb straight ahead At 450 (315) turn right, (Do not turn before the MAPT of the LLZ procedure) to PL climbing up to 4000 (3865). At PL, join holding at 4000 (3865). Acceleration level not studied.	Missed APCH LLZ/DME : At MAPT turn right,		

DME PPG (NM)	1.8	5	5.8
DME PL (NM)	1	4.2	5

MNM AD : distances verticales en pieds, RVR et VIS en mètres./Vertical distances in feet, RVR and VIS in metres. REF HGT : ALT DTHR

CAT	ILS		LLZ+DME PL OCH : 416		OCH ILS	MVL ⁽¹⁾		STAP : paramètres disponibles : vent, base des nuages, T, DP, QNH, QFE. STAP : available data : wind, cloud base, T, DP, QNH, QFE.
	DA (H)	RVR	MDA (H)	RVR		MDA (H)	VIS	
A						990 (850)	1500	DME PL NM 4 3 2 ALT 1400 1080 760 (HGT) (1265) (945) (625)
B						1140 (1000)	1600	
C	340 (200)	700	560 (420)		1400 160	1430 (1300)	2400	
D					1600 174	1940 (1810)	3600	

Observations/Remarks : (1) MVL CAT C et D : RWY 15/33 seulement et interdites à l'Ouest de la piste.
(1) Circling CAT C and D : RWY 15/33 only and prohibited West of RWY.

L - DTHR	4.0 NM	70 kt 3 min 26	85 kt 2 min 49	100 kt 2 min 24	115 kt 2 min 05	130 kt 1 min 51	160 kt 1 min 30	185 kt 1 min 18
VSP (ft/min)		370	450	530	610	690	850	980

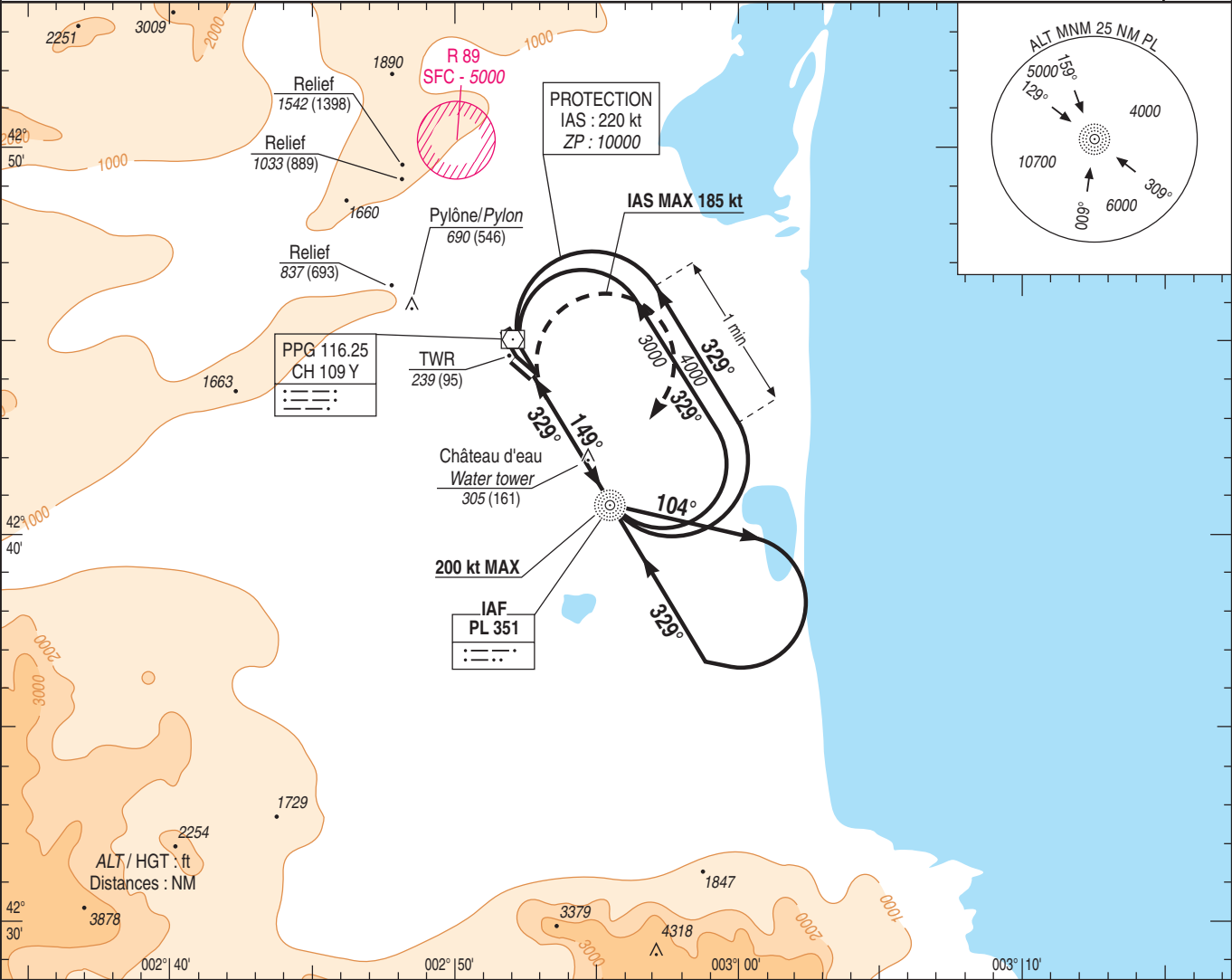
APPROCHE AUX INSTRUMENTS
Instrument approach
CAT A B C D
ALT AD : 144 (6 hPa), DTHR : 135

PERPIGNAN RIVESALTES

L RWY 33

ATIS PERPIGNAN : 127.875
APP : PERPIGNAN Approche/Approach 120.750
TWR : PERPIGNAN Tour/Tower 118.3

VAR
1°W
(05)



TA : 5000

API : Au **MAPT**, tourner à **droite** vers PL en montée vers **4000** (3856).
A **PL**, intégrer l'attente vers **4000** (3856).
Palier d'accélération non étudié.

Missed APCH : At **MAPT**, turn **right** to PL climbing up to **4000** (3856).
At **PL**, join holding at **4000** (3856).
Acceleration level not studied.

DTHR ← (NM)

MNM AD : distances verticales en pieds, RVR et VIS en mètres./Vertical distances in feet, RVR and VIS in metres.

REF HGT : ALT AD

CAT	L		MVL ⁽¹⁾	
	MDA (H)	RVR	MDA (H)	VIS
A	650 (510)	1400	990 (840)	1500
B		1500	1140 (990)	1600
C		1600	1430 (1290)	2400
D		1800	1940 (1800)	3600

STAP : paramètres disponibles : vent, base des nuages, T, DP, QNH, QFE.
STAP : available data : wind, cloud base, T, DP, QNH, QFE.

Observations/Remarks : (1) MVL CAT C et D : RWY 15/33 seulement et interdites à l'Ouest de la piste.
(1) Circling CAT C and D : RWY 15/33 only and prohibited West of RWY.

L - MAPT	3.5 NM	70 kt 3 min 00	85 kt 2 min 28	100 kt 2 min 06	115 kt 1 min 50	130 kt 1 min 37	160 kt 1 min 19	185 kt 1 min 08
VSP (ft/min)		370	450	530	610	690	850	980

APPROCHE AUX INSTRUMENTS

Instrument approach

CAT A B C D

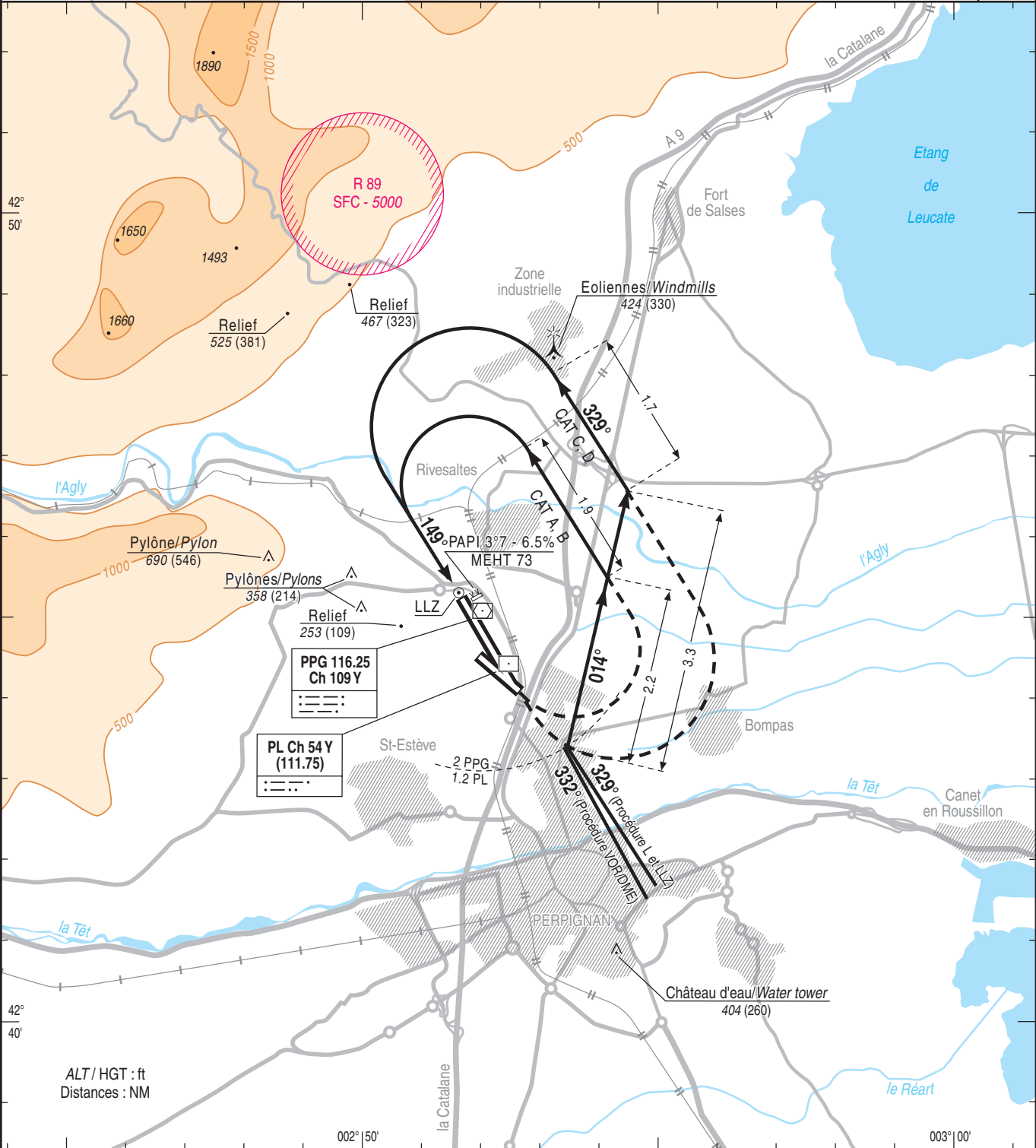
ALT AD : 144 (6 hPa), THR : 130

PERPIGNAN RIVESALTES

MVI RWY 15

ATIS PERPIGNAN : 127.875
APP : PERPIGNAN Approche/Approach 120.750
TWR : PERPIGNAN Tour/Tower 118.3

VAR
1°W
(05)



MNM AD : distances verticales en pieds, VIS en mètres./Vertical distance in feet, VIS in meters

REF HGT : ALT AD

CAT	MVI	
	MDA (H)	VIS
A	600 (460)	1500
B	650 (500)	1600
C	910 (770)	2400
D	970 (830)	3600

Observations/Remarks : NIL.